

ROUGH TERRAIN

350 PRO FX

TR-350M (パワーチルトジブ仕様)

■主要諸元

●クレーン

最大定格 総荷重	9.5 mブーム	35,000kg×3.0m (10本掛)
	16.15mブーム	22,500kg×4.0m (7本掛)
	22.8 mブーム	14,000kg×5.5m (5本掛)
	29.45mブーム	10,000kg×7.0m (4本掛)
	36.1 mブーム	7,000kg×8.0m (4本掛)
	8.0 mジブ	3,400kg×78' (1本掛)
	13.0 mジブ	2,200kg×77' (1本掛)
	シングルトップ	3,400kg (1本掛)
最大地上揚程	ブーム	37.0m
	ジブ	49.7m
最大作業半径	ブーム	33.0m
	ジブ	37.4m
ブーム長さ		9.5m~36.1m
ブーム伸縮長さ		26.6m
ブーム伸ばし速度		26.6m / 112sec
ジブ長さ		8.0m, 13.0m
	シングルトップ	3.400kg (1本掛)
巻上げ速度 (ロースピード)	主巻	126m/min (4層)
	補巻	126m/min (4層)
フック速度	主巻	12.6m/min (10本掛)
	補巻	126m/min (1本掛)
ブーム起伏角度		0°~83°
ブーム上げ速度		0°~83°/53sec
旋回角度		360°連続
旋回速度		高速: 2.6rpm, 低速: 1.3rpm
ワイヤロープ	主巻	径16mm×長さ200m 難燃性ワイヤロープ
	補巻	径16mm×長さ110m 難燃性ワイヤロープ
ブーム形式		六角形5段油圧伸縮式 (2段目順次、3・4・5段目同時)
ブーム伸縮装置		複動油圧シリンダ直押し2本、ワイヤロープ式伸縮装置2基
ジブ形式		クイックターン式 (ブーム下抱込側面格納式) 2段 (2段目引出式) オフセット5°~45° 油圧無段階傾斜式
シングルトップ形式		先端ブーム取付横折曲格納式
巻上装置		油圧モータ駆動平衡車減速式、自由降下装置付、自動ブレーキ (自由降下用足踏ブレーキ付)、シングルウインチ2基、圧力補償付流量調整弁付
ブーム起伏装置		複動油圧シリンダ直押し1本、圧力補償付流量調整弁付
旋回装置		油圧モータ駆動遊星歯車減速式、スイングベアリング式、高・低速切換式、旋回フリー・ロック切換式、ネガティブブレーキ
アウトリガ		全油圧式X型 (フロート一体型)、スライド・ジャッキ各個操作装置付 最大張出幅6.7m、中間張出幅5.2m、最小張出幅3.8m
操作方式		油圧パイロット操作式
作業時最大路面荷重		35.1t
動力取出方式		P.T.O. 湿式多板クラッチ式
油圧ポンプ		2連可変ピストンポンプ、2連ギヤポンプ
安全装置		過負荷防止装置 (AML)、巻過防止装置、旋回範囲制御装置、アウトリガ張出幅換出装置、ウインチドラムロック装置、水準器、玉掛けロープはずれ止め、油圧安全弁、伸縮シリンダ油圧ロック装置、起伏シリンダロック装置、ジャッキシリンダ油圧ロック装置、旋回ロック装置
付属装置		ヒートポンプ式除湿冷暖房装置、作動油温度表示灯、ラジオ、オイルクーラー、触覚式ドラム回転指示装置、起伏用操作ペダル、マルチディスプレイ、テレビ (オプション)

●キャリヤ

エンジン	名称	三菱 6D22 (過給機付)
	形式	水冷4サイクル6気筒直接噴射式ディーゼルエンジン
	総排気量	11,149cc
	最高出力	270PS / 2,200rpm
	最大トルク	107.0kg・m / 1,200rpm
トルクコンバータ形式	3要素1段 (自動ロックアップ機構付)	
変速機形式	自動及び手動変速式 パワーシフト式 (湿式多板クラッチ) 前進3段、後退1段 (Hi, Low付)	
減速機形式	車軸2段減速式	
駆動方式	2輪駆動 (4×2)・4輪駆動 (4×4) 切換式	
前車軸形式	全浮動式	
後車軸形式	全浮動式 (ノースピンデフ付)	
懸架方式	前輪	縦置板ばね式
	後輪	縦置板ばね式
ステアリング形式	全油圧式パワーステアリング 逆ステアリング補正機構付	
ブレーキ	主ブレーキ	空気油圧複合式、ディスクブレーキ
	駐車ブレーキ	機械式推進制動内部拡張式
	補助ブレーキ	液体式リタダー、排気管開閉弁式排気ブレーキ 作業用補助制動装置
フレーム	箱形溶接構造	
バッテリー	12V-120Ah×2個 (24V)	
燃料タンク容量	300ℓ	
タイヤ	前輪	16.00R25☆☆☆ (OR)
	後輪	16.00R25☆☆☆ (OR)
キャブ	乗車定員2人、サンバイザー・内装付、ゴムマウント方式、フルアジャスタブル中折れシート (ヘッドレスト、アームレスト、シートベルト付)、アジャストハンドル (チルト、伸縮)、天井窓開閉忘れ警報装置、間欠式天井ワイパ (ウォッシュ付)	
安全装置	緊急用かじ取装置、スプリングロック装置、後輪ステアリングロック装置、エンジンオーバーラン警報装置、ブーム右サイド電動ミラー、ブーム左サイドモニターテレビ、オーバーシフト防止装置、駐車ブレーキ警報装置	
付属装置	電動格納式リヤビューミラー、集中給油装置	

●走行時寸法

全長	11,400mm	
全幅	2,750mm	
全高	3,590mm	
軸距	3,800mm	
輪距	前輪	2,265mm
	後輪	2,265mm

●車両総重量

車両総重量	31,800kg
前輪重	15,900kg
後輪重	15,900kg

●走行性能

最高速度	49km/h
登坂能力 (tanθ)	0.6
最小回転半径	5.2m (4輪ステアリング)
	8.6m (2輪ステアリング)

■定格総荷重表

①アウトリガ使用

(単位:t)

アウトリガ最大張出6.7m(全周)						アウトリガ中間張出5.2m(側方)					アウトリガ最小張出3.8m(側方)						
作業半径(m)	ブーム長さ					作業半径(m)	ブーム長さ					作業半径(m)	ブーム長さ				
	9.5m	16.15m	22.8m	29.45m	36.1m		9.5m	16.15m	22.8m	29.45m	36.1m		9.5m	16.15m	22.8m	29.45m	36.1m
3.0	35.0	22.5	14.0			3.0	35.0	22.5	14.0		3.0	35.0	22.5	14.0			
3.5	30.6	22.5	14.0	10.0		3.5	30.6	22.5	14.0	10.0	3.5	28.5	22.5	14.0	10.0		
4.0	27.5	22.5	14.0	10.0		4.0	27.5	22.5	14.0	10.0	4.0	21.3	20.2	14.0	10.0		
4.5	24.7	20.7	14.0	10.0	7.0	4.5	24.7	20.7	14.0	10.0	7.0	16.85	16.1	14.0	10.0	7.0	
5.0	22.3	19.3	14.0	10.0	7.0	5.0	22.3	19.3	14.0	10.0	7.0	13.8	13.0	13.8	10.0	7.0	
5.5	20.3	17.9	14.0	10.0	7.0	5.5	19.8	17.9	14.0	10.0	7.0	11.6	10.8	11.55	10.0	7.0	
6.0	18.6	16.8	13.4	10.0	7.0	6.0	16.9	15.8	13.4	10.0	7.0	9.95	9.15	9.8	10.0	7.0	
6.5	16.4	15.8	12.5	10.0	7.0	6.5	14.3	13.6	12.5	10.0	7.0	8.5	7.8	8.45	9.0	7.0	
7.0	14.5	14.9	11.8	10.0	7.0	7.0	12.3	11.7	11.8	10.0	7.0	7.4	6.8	7.4	7.95	7.0	
8.0		13.1	10.6	8.9	7.0	8.0		8.9	9.5	8.9	7.0		5.15	5.8	6.3	6.4	
9.0		11.2	9.6	8.0	6.3	9.0		7.0	7.7	8.0	6.3		4.0	4.65	5.1	5.25	
10.0		9.15	8.6	7.2	5.8	10.0		5.6	6.3	6.8	5.8		3.1	3.75	4.2	4.4	
11.0		7.4	7.7	6.55	5.3	11.0		4.6	5.3	5.75	5.3		2.35	3.05	3.5	3.65	
12.0		6.2	6.75	6.0	4.9	12.0		3.8	4.4	4.95	4.9		1.75	2.5	2.95	3.1	
13.0		5.2	5.9	5.55	4.5	13.0		3.1	3.8	4.3	4.3		1.2	2.05	2.45	2.65	
14.0			5.15	5.1	4.15	14.0			3.3	3.75	3.9			1.65	2.05	2.3	
15.0			4.45	4.6	3.85	15.0			2.8	3.25	3.45			1.25	1.7	1.95	
16.0			3.9	4.15	3.6	16.0			2.4	2.8	3.05			0.9	1.35	1.65	
17.0			3.4	3.8	3.35	17.0			2.0	2.4	2.65			0.6	1.05	1.35	
18.0			3.0	3.4	3.15	18.0			1.6	2.05	2.3				0.8	1.1	
19.0			2.55	3.05	2.95	19.0			1.3	1.75	2.0				0.6	0.85	
20.0			2.25	2.7	2.7	20.0			1.0	1.5	1.75					0.65	
22.0				2.1	2.3	22.0				1.0	1.25	A(°)	0~83	33~83	46~83	54~83	
24.0				1.6	1.85	24.0				0.6	0.85						
26.0				1.2	1.45	26.0					0.55						
28.0					1.1	A(°)	0~83		17~83	41~83							
30.0					0.8												
32.0					0.6												
33.0					0.5												
A(°)				0~83													

(単位:t)

アウトリガ最大張出6.7m(全周)							アウトリガ中間張出5.2m(側方)						アウトリガ最小張出3.8m(側方)							
ジブ長さ オフセット ブーム 角度(°)	8.0m			13.0m			ジブ長さ オフセット ブーム 角度(°)	8.0m			13.0m			ジブ長さ オフセット ブーム 角度(°)	8.0m			13.0m		
	5°	25°	45°	5°	25°	45°		5°	25°	45°	5°	25°	45°		5°	25°	45°	5°	25°	45°
83	3.4	2.1	1.6	2.2	1.25	1.0	83	3.4	2.1	1.6	2.2	1.25	1.0	83	3.4	2.1	1.6	2.2	1.25	1.0
78	3.4	2.1	1.6	2.2	1.25	1.0	78	3.4	2.1	1.6	2.2	1.25	1.0	78	3.4	2.1	1.6	2.2	1.25	1.0
77	3.25	2.1	1.6	2.2	1.25	0.95	77	3.25	2.1	1.6	2.2	1.25	0.95	77	3.25	2.1	1.6	2.2	1.25	0.95
75	2.9	1.95	1.5	1.95	1.2	0.85	75	2.9	1.95	1.5	1.95	1.2	0.85	75	2.9	1.95	1.5	1.95	1.2	0.85
70	2.3	1.65	1.3	1.55	1.0	0.75	70	2.3	1.65	1.3	1.55	1.0	0.75	70	1.75	1.45	1.2	1.4	1.0	0.75
65	1.9	1.45	1.2	1.25	0.9	0.7	65	1.8	1.45	1.2	1.25	0.9	0.7	66	0.8	0.7	0.6	0.65	0.55	0.4
63	1.8	1.35	1.15	1.15	0.85	0.65	63	1.5	1.3	1.15	1.15	0.85	0.65	A(°)	65~83					
60	1.6	1.25	1.1	1.05	0.8	0.63	60	1.15	1.0	0.9	0.95	0.75	0.63							
56	1.35	1.15	1.05	0.9	0.7	0.6	56	0.7	0.6	0.55	0.5	0.4	0.4							
54	1.15	1.05	1.0	0.85	0.65	0.57	54	0.5	0.4	0.4										
50	0.85	0.75	0.75	0.7	0.55	0.55	A(°)	53~83		55~83										
47	0.65	0.6	0.6	0.5	0.45	0.45														
45	0.5	0.5		0.4	0.4															
43	0.4	0.4																		
A(°)	42~83	46~83		44~83	46~83															

A:ブーム角度の範囲(無負荷時)

(注) 定格総荷重表①

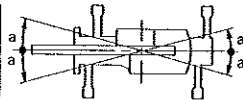
1. 定格総荷重は、クレーンを水平堅土上に設置したときの値で、太線より上側はクレーンの強度に基づき、下側はクレーンの安定に基づいています。
2. 定格総荷重は、つり具重量とフック重量(35tフック:330kg、20tフック:210kg、3.4tフック:70kg)を含んだ重量を示します。
3. 定格総荷重は、ブームのたわみを含んだ実際の作業半径に基づいています。
4. 各ブーム長さにおけるフックのワイヤロープ標準巻掛本数は下表のとおりです。なお、ロープ1本当りの荷重は主巻3.5t以下、補巻3.4t以下です。

ブーム長さ	9.5m	16.15m	22.8m	29.45m	36.1m	ジブ、シングルトップ
巻掛本数	10	7	5(6)	4	4	1

()内は20tフック使用の場合

5. 自由降下は原則としてフックのみを降下するときに使用してください。やむをえず吊り荷を自由降下する場合には、定格総荷重の1/2を限度とし、急激なブレーキ操作はさけてください。
6. シングルトップの定格総荷重は、ブームの定格総荷重から250kgを差し引いた値とし、かつ限度は3.4tです。
7. 側方域でのつり上げ性能は、アウトリガ張出幅によって異なります。張出幅に応じた性能で作業をしてください。また、前方・後方域でのつり上げ性能は「アウトリガ最大張出」性能ですが、左右の張出幅によってその前方・後方域の範囲(角度a)が異なります。

張出幅	中間張出	最小張出
角度a°	25	15



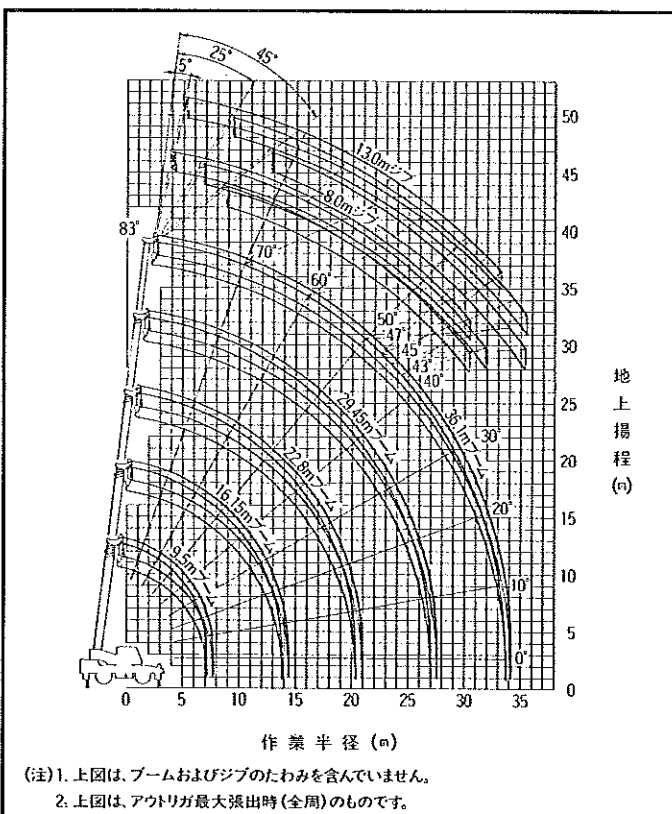
② アウトリガ不使用

(単位:t)

作業半径(m)	車両静止時						車両走行時(1.6km/h以下)									
	9.5mブーム		16.15mブーム		22.8mブーム		9.5mブーム		16.15mブーム		22.8mブーム					
	前方	全周	前方	全周	前方	全周	前方	全周	前方	全周	前方	全周				
3.0	16.0	9.0	13.0	8.0			12.0	6.8	10.0	6.0						
3.5	16.0	9.0	13.0	8.0			12.0	6.8	10.0	6.0						
4.0	14.4	7.6	13.0	6.75			10.8	5.7	10.0	5.05						
4.5	13.05	6.4	11.8	5.7	10.0	5.5	9.75	4.8	9.15	4.2	7.5	4.0				
5.0	11.85	5.2	10.8	4.6	10.0	5.5	8.9	4.05	8.35	3.45	7.5	4.0				
5.5	10.8	4.3	9.9	3.7	9.5	4.6	8.15	3.35	7.6	2.8	7.2	3.4				
6.0	10.0	3.6	9.1	3.05	9.0	3.9	7.5	2.8	6.95	2.3	6.8	2.85				
6.5	8.7	3.0	8.4	2.5	8.3	3.3	6.9	2.35	6.2	1.9	6.2	2.4				
7.0	7.5	2.5	7.3	2.0	7.8	2.8	5.9	1.9	5.5	1.55	5.85	2.05				
8.0			5.6	1.2	6.25	2.05			4.25	1.0	4.85	1.5				
9.0			4.4	0.6	5.05	1.4			3.3	0.5	3.9	1.05				
10.0			3.5		4.15	0.9			2.65		3.15	0.75				
11.0			2.75		3.4	0.5			2.05		2.6					
12.0			2.1		2.8				1.65		2.15					
13.0			1.6		2.35				1.3		1.8					
14.0					1.9						1.5					
15.0					1.5						1.25					
16.0					1.2						1.0					
17.0					0.9						0.75					
18.0					0.65						0.5					
19.0					0.5											
A(°)	0~76		47~76		18~76		56~76		0~76		47~76		22~76		59~76	

A: ブーム角度の範囲(無負荷時)

■ 作業半径揚程図

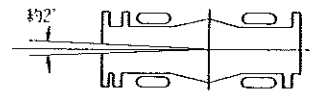


(注) 定格総荷重表②

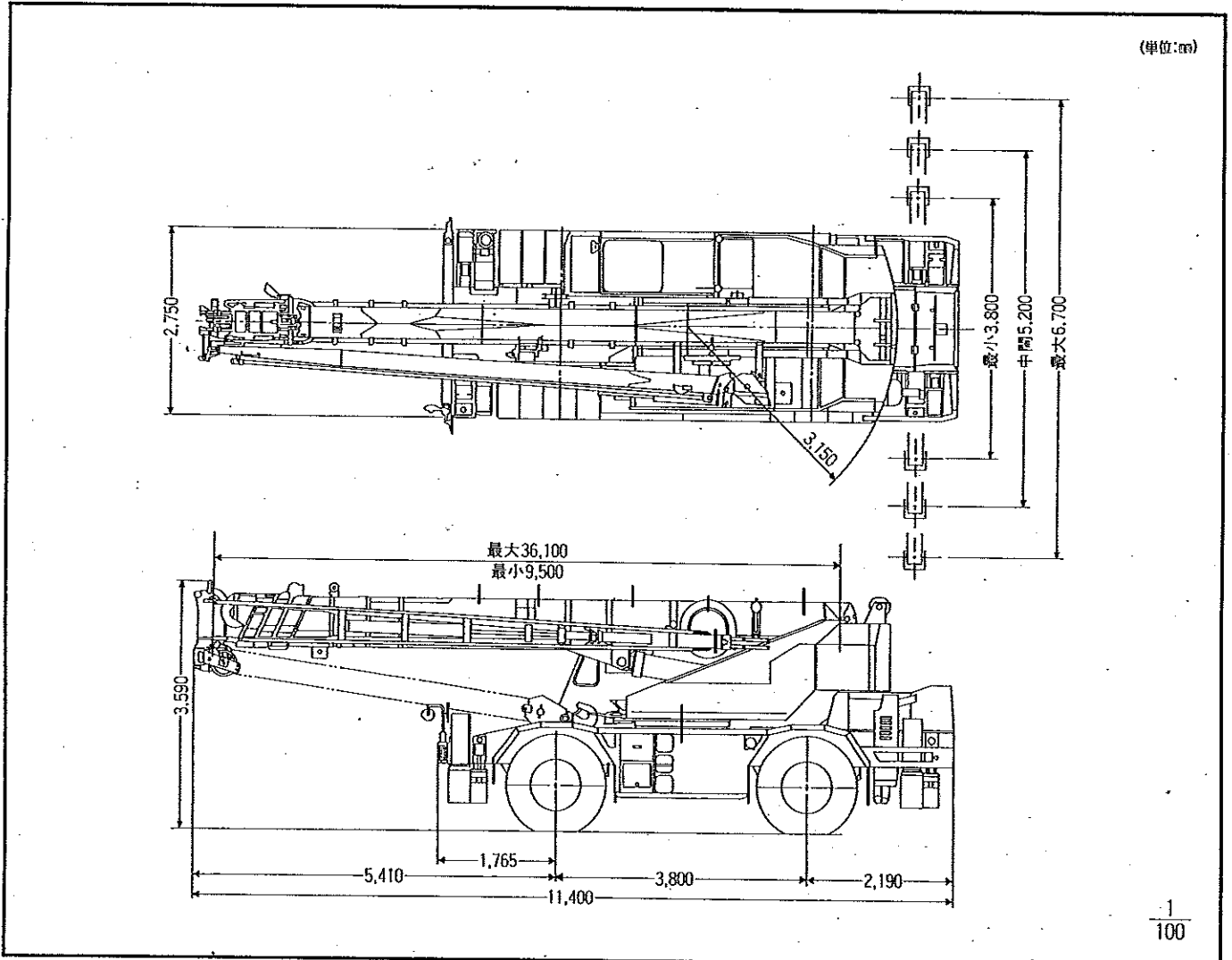
1. 定格総荷重は、水平堅土上において、タイヤの空気圧が規定圧で、かつ完全にスプリングロックした場合の値で、太線より上側はタイヤの強度に基づき、下側はクレーンの安定に基づいています。実際の作業では、地盤、作業状態等を十分考慮して御使用ください(タイヤ空気圧9.00kg/cm²)。
2. 定格総荷重は、つり具重量とフック重量を含んだ値を示します。
3. 定格総荷重は、ブームおよびタイヤのたわみを含んだ実際の作業半径に基づいています。
4. 各ブーム長さにおけるフックのワイヤロープ標準巻掛本数は下表のとおりです。なお、ロープ1本当りの荷重は主巻3.5t以下、補巻3.4t以下です。

ブーム長さ	9.5m	16.15m	22.8m	シングルトップ
巻掛本数	10	7	5	1

5. シングルトップの定格総荷重は、ブームの定格総荷重から250kgを差し引いた値とし、かつ限度は3.4tです。
6. 自由降下作業はしないでください。
7. 22.8mを超えるブームおよびジブは使用しないでください。
8. 「前方」のクレーン作業は、ブームがキャリヤ前方2°(左右各1°)以内の範囲で行ってください。
9. 吊荷走行は、旋回ブレーキをかけ、荷が振れないように地面近くに保持し、1.6km/h以下で行ってください。特に急ハンドル、急発進、急ブレーキは避けてください。
10. 吊荷走行中は、クレーン作業を行わないでください。



■組立図



●全装備(車検登録重量)で基本通行条件のD条件適合車です。●道路の通行には道路法による通行の許可と道路運送車両法による保安基準の緩和の認可が必要です。

■最小直角通路幅

