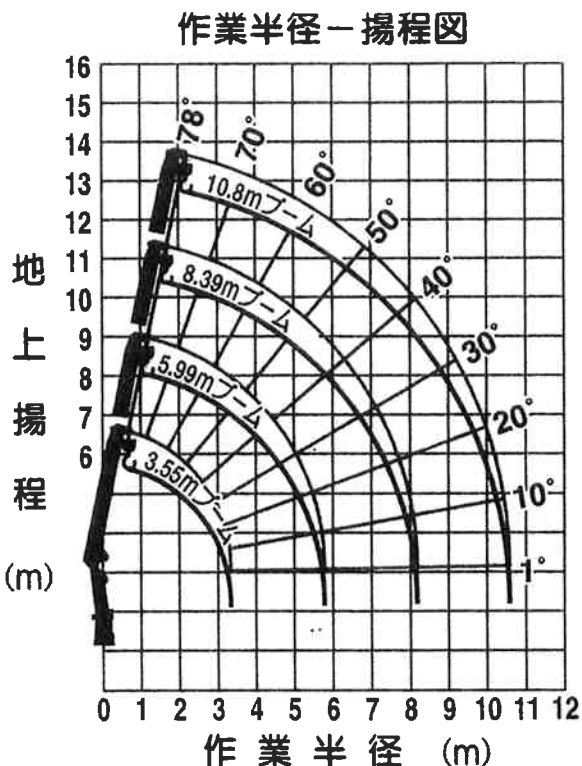


携帯用銘板

# TM-ZR504

クレーン操作時は常に本銘板を携帯して作業願います。



**注記** 本図はブームのたわみを含んでいません。

### 注 記

- 空車時定格総荷重表は水平堅土上で、クレーン本体アウトリガを使用してクレーンを水平に設置した時の性能であり、つり具等（フック質量**30kg**）の質量を含んだ値です。
- 空車時定格総荷重表の作業半径は負荷時のたわみを含んだ実際の作業半径を示しています。
- 前方領域で作業する時は空車時定格総荷重表の**25%**以下で作業してください。
- 各ブーム長さを少しでも超えた時は、次のブーム長さの性能で作業してください。
- クレーン本体アウトリガ中間張出時は最小張出の性能で作業してください。
- **8.39mブーム**とは**3**段目ブーム側板の **//** マークが**2**段目ブームより半分現れた状態です。

C性能

314-913-51400

## 空車時定格総荷重表 (t)

3.55m / 5.99m / 8.39mブーム (側方、後方領域)												
作業半径(m)	2.7以下	3.0	3.5	4.1	4.5	5.0	5.5	6.0	6.5	7.0	7.5	8.17
アウトリガ最大張出	2.93	2.93	2.93	2.93	2.58	2.28	1.93	1.73	1.53	1.4	1.28	1.13
アウトリガ最小張出	2.93	2.53	2.03	1.6	1.4	1.23	1.08	0.93	0.83	0.78	0.7	0.63
10.8mブーム (側方、後方領域)												
作業半径(m)	3.5以下	4.5	5.0	6.0	7.0	8.0	9.0	10.0	10.58	10.58		
アウトリガ最大張出	2.03	2.03	1.83	1.48	1.23	1.08	0.98	0.85	0.83	0.83		
アウトリガ最小張出	2.03	1.4	1.23	0.93	0.78	0.63	0.53	0.5	0.43	0.43		

