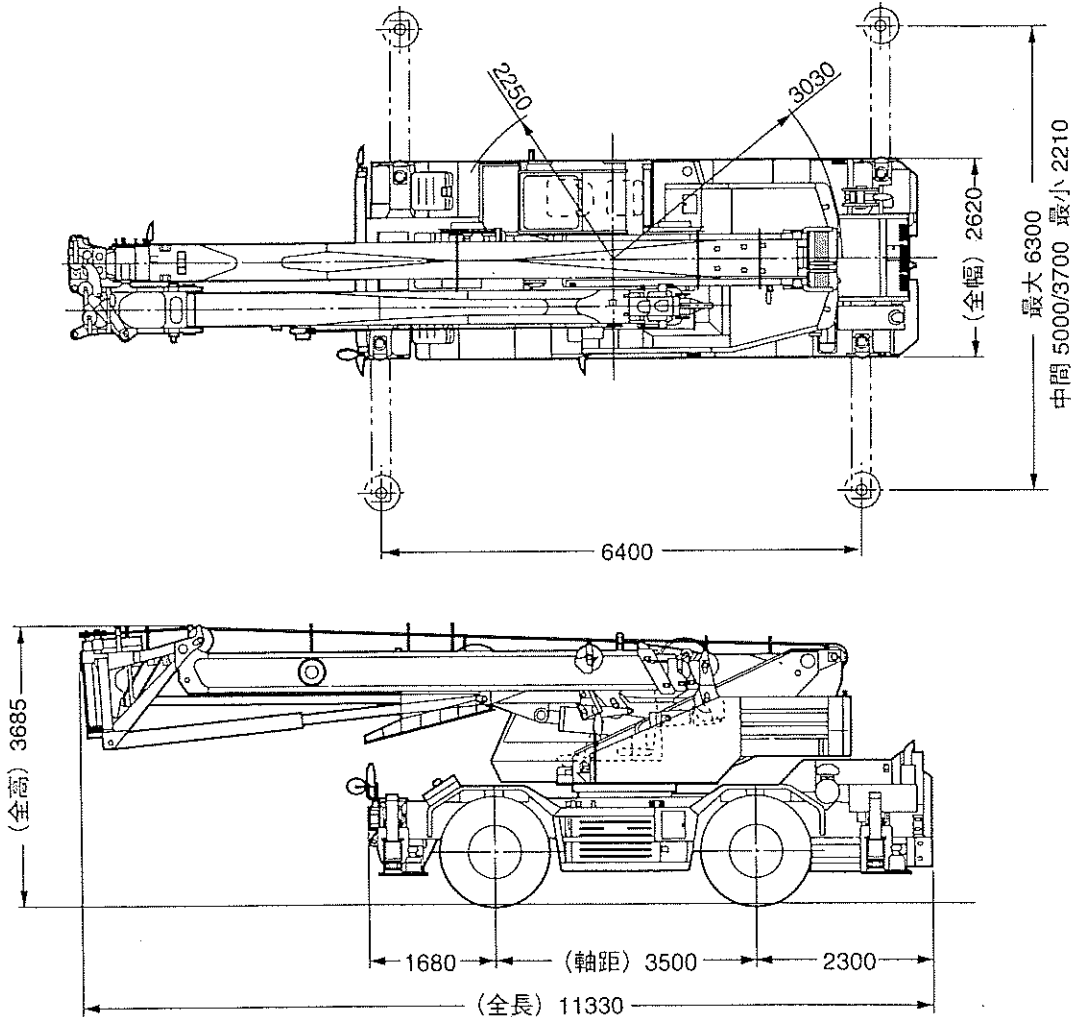


12tリーチタワークレーン

KOMATSU LT-500 (ピタゴラス)

◆外形姿図(1/100)

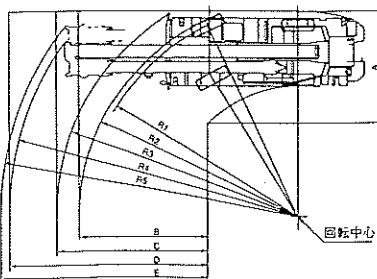
単位(mm)



ブーム長さ	メインブーム10.9m~24.9m+水平ブーム7.0m~22.1m	全長	11,330mm	全重量	31,760kg
最大地上揚程	主フック31.0m(補フック47.0m)	全幅	2,620mm	前軸重	15,920kg
最大作業半径	主フック19.0m(補フック23.3m~32.0m)	全高	3,685mm	後軸重	15,840kg

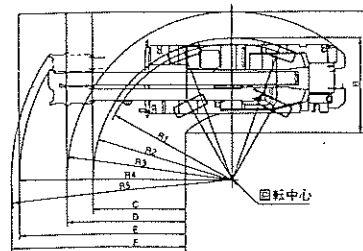
◆最小直角通路幅

●前輪(2輪)ステアリング



- R1 = 9.0m(最小回転半径)
- R2 = 9.2m(最外輪架回転半径)
- R3 = 9.5m(車体回転半径)
- R4 = 11.7m(ブーム先端回転半径、左旋回)
- R5 = 12.1m(ブーム先端回転半径、右旋回)
- A = 4.8m(入口通路幅)
- B = 4.8m(車体出口通路幅)
- C = 5.6m(車体出口通路幅)
- D = 7.3m(ブーム先端出口通路幅、左旋回)
- E = 7.7m(ブーム先端出口通路幅、右旋回)

●前後輪(4輪)ステアリング



- R1 = 5.3m(最小回転半径)
- R2 = 5.5m(最外輪架回転半径)
- R3 = 6.4m(車体回転半径)
- R4 = 8.4m(ブーム先端回転半径、左旋回)
- R5 = 8.7m(ブーム先端回転半径、右旋回)
- A = 4.5m(車体入口通路幅)
- B = 3.65m(車体入口通路幅)
- C = 3.65m(車体出口通路幅)
- D = 4.5m(車体出口通路幅)
- E = 6.5m(ブーム先端出口通路幅、左旋回)
- F = 6.9m(ブーム先端出口通路幅、右旋回)

◆作業半径揚程図

