

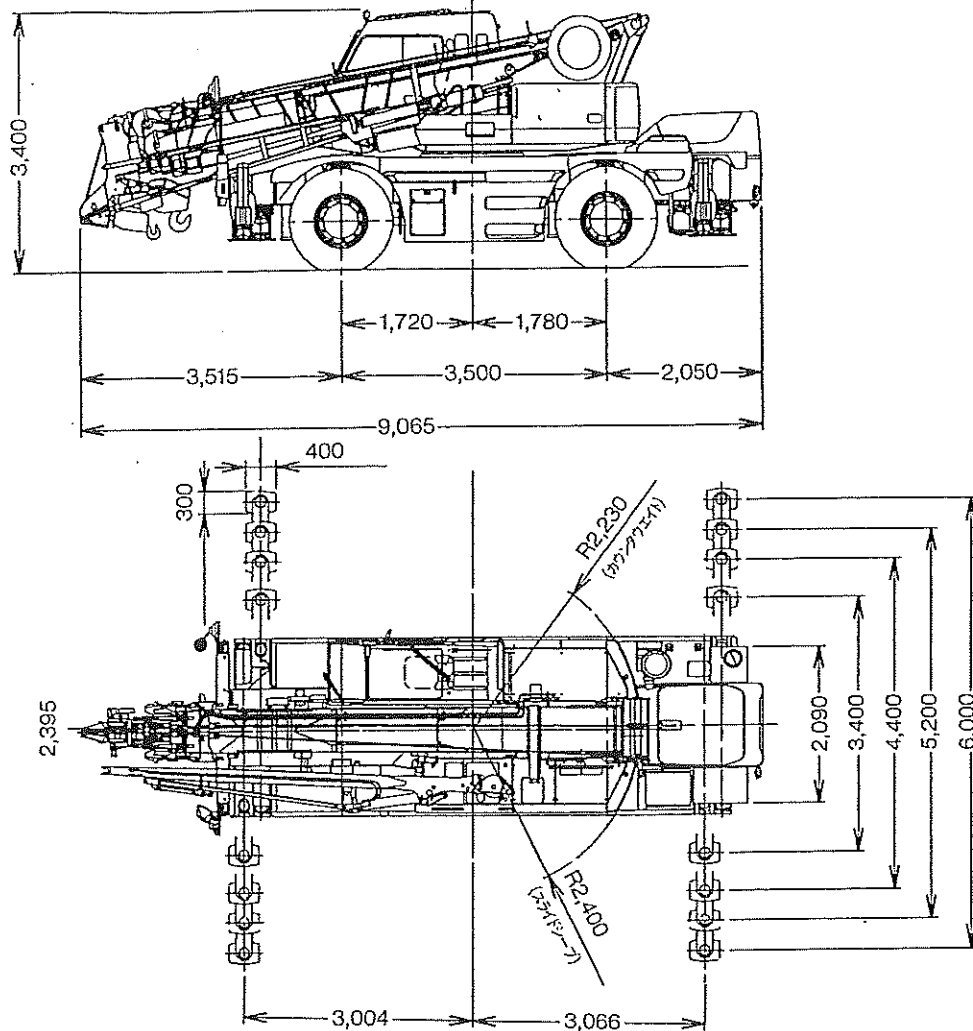
# 22tラフタークレーン

## KATO KR-22H-II (MR-220SP)

◆外形姿図(1/100)

※道路の通行には特殊車両通行許可が必要です。

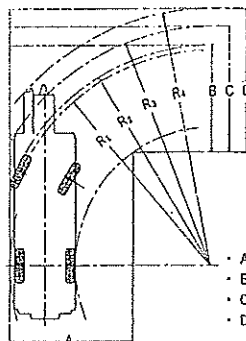
単位(mm)



ブーム長さ	6.7m~28.0m(ジブ5.4m・8.2m)	全長	9,065mm	全重量	23,305kg
最大地上揚程	ブーム28.9m(ジブ37.1m)	全幅	2,395mm	前軸重	12,400kg
最大作業半径	ブーム26.0m(ジブ31.3m)	全高	3,400mm	後軸重	12,905kg

### ◆最小直角通路幅

● 2輪ステアリングで右折する場合

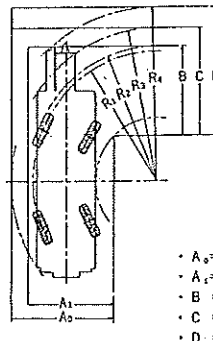


- $R_1=8.30m$  (最小回転半径)
- $R_2=8.49m$  (最外輪端回転半径)
- $R_3=9.21m$  (車体回転半径)
- $R_4=9.92m$  (ブーム先端回転半径)

- A = 4.85m (車輪入口通路幅)
- B = 4.13m (車輪出口通路幅)
- C = 4.85m (車体出口通路幅)
- D = 5.55m (ブーム先端出口通路幅)

数値は計算値です。

● 4輪ステアリングで右折する場合(構内移動)



- $R_1=5.00m$  (最小回転半径)
- $R_2=5.19m$  (最外輪端回転半径)
- $R_3=5.91m$  (車体回転半径)
- $R_4=6.72m$  (ブーム先端回転半径)

- A<sub>1</sub> = 4.16m (車輪入口通路幅)
- A<sub>2</sub> = 3.48m (車輪出口通路幅)
- B = 3.44m (車輪出口通路幅)
- C = 4.16m (車体出口通路幅)
- D = 4.97m (ブーム先端出口通路幅)

# 22tラフター

## ◆定格総荷重表(ブーム)

単位(t)

ブーム長さ 作業半径	アウトリガ全張出(6.0m)〈全周〉					アウトリガ中間張出(5.2m)〈側方〉					アウトリガ中間張出(4.4m)〈側方〉					アウトリガ中間張出(3.4m)〈側方〉																													
	6.7m	11.0m	15.2m	21.6m	28.0m	6.7m	11.0m	15.2m	21.6m	28.0m	6.7m	11.0m	15.2m	21.6m	28.0m	6.7m	11.0m	15.2m	21.6m	28.0m																									
3.0m	22.00	12.00	12.00	8.00		22.00	12.00	12.00	8.00		22.00	12.00	12.00	8.00		22.00	12.00	12.00	8.00																										
3.5m	20.00	12.00	12.00	8.00		20.00	12.00	12.00	8.00		20.00	12.00	12.00	8.00		16.50	12.00	12.00	8.00																										
4.0m	17.00	12.00	12.00	8.00	6.50	17.00	12.00	12.00	8.00	6.50	17.00	12.00	12.00	8.00	6.50	12.50	12.00	12.00	8.00	6.50																									
4.5m	15.00	12.00	12.00	8.00	6.50	15.00	12.00	12.00	8.00	6.50	15.00	12.00	12.00	8.00	6.50	9.90	9.55	9.50	8.00	6.50																									
5.0m		12.00	12.00	8.00	6.50		12.00	12.00	8.00	6.50		12.00	12.00	8.00	6.50		7.90	7.85	8.00	6.50																									
5.5m		12.00	12.00	8.00	6.50		12.00	12.00	8.00	6.50		10.20	10.15	8.00	6.50		6.55	6.50	7.00	6.50																									
6.0m		12.00	11.50	8.00	6.50		12.00	11.50	8.00	6.50		8.80	8.75	8.00	6.50		5.55	5.45	6.15	6.30																									
6.5m		11.30	10.60	8.00	6.50		10.25	10.05	8.00	6.50		7.50	7.45	8.00	6.50		4.70	4.65	5.30	5.60																									
7.0m		10.70	9.90	7.85	6.50		8.85	8.80	7.85	6.50		6.50	6.45	7.05	6.50		4.05	4.00	4.60	4.95																									
8.0m		8.95	8.60	7.10	5.90		6.75	6.70	7.10	5.90		5.00	4.90	5.55	5.90		3.05	3.00	3.55	3.90																									
9.0m		7.05	7.00	6.35	5.35		5.35	5.30	5.90	5.35		3.90	3.80	4.45	4.80		2.30	2.25	2.80	3.15																									
10.0m			5.65	5.70	4.80			4.25	4.90	4.80			3.00	3.60	3.95			1.65	2.25	2.55																									
11.0m			4.60	5.10	4.30			3.45	4.05	4.30			2.40	3.00	3.30			1.10	1.80	2.10																									
12.0m			3.85	4.50	3.85			2.80	3.40	3.75			1.80	2.45	2.80			0.70	1.40	1.70																									
13.0m			3.15	3.80	3.50			2.25	2.90	3.20			1.35	2.05	2.35				1.05	1.40																									
14.0m				3.30	3.20				2.45	2.75				1.65	2.00				0.70	1.10																									
15.0m				2.85	2.90				2.10	2.40				1.35	1.70				0.45	0.85																									
16.0m				2.45	2.65				1.75	2.10				1.05	1.40					0.60																									
17.0m				2.10	2.45				1.45	1.80				0.80	1.15																														
18.0m				1.80	2.15				1.15	1.55				0.60	0.95																														
19.0m				1.55	1.85				0.95	1.30				0.40	0.75																														
20.0m				1.40	1.60				0.85	1.10					0.55																														
21.0m				(19.8m)	1.40				(19.7m)	0.90					0.40																														
22.0m					1.20					0.75																																			
23.0m					1.05					0.60																																			
24.0m					0.90					0.45																																			
25.0m					0.75																																								
26.0m					0.65																																								
☆	0°					0°					19°					0°					35°					0°					20°					38°					49°				

ブーム長さ 作業半径	アウトリガ最小張出(2.09m)〈側方〉				
	6.7m	11.0m	15.2m	21.6m	28.0m
3.0m	9.70	9.55	9.10	8.00	
3.5m	7.30	7.20	7.15	7.10	
4.0m	5.75	5.60	5.55	5.90	4.90
4.5m	4.60	4.45	4.40	4.95	4.20
5.0m		3.60	3.55	4.20	3.65
5.5m		2.95	2.90	3.50	3.20
6.0m		2.45	2.40	2.95	2.75
6.5m		2.00	1.95	2.50	2.40
7.0m		1.65	1.60	2.15	2.10
8.0m		0.95	0.90	1.55	1.60
9.0m					
10.0m					
11.0m					
☆	0°	15°	50°	62°	69°

①定格総荷重表の見方・注意事項は当カタログの3ページ目を参照してください。

②フック重量は主フック(22t吊)200kg、補フック(4t吊)60kgです。

③前方・後方領域は下表の通りです

アウトリガ張出幅	中間張出(5.2m)	中間張出(4.4m)	中間張出(3.4m)	最小張出
領域a°	35°	30°	20°	3°

④☆欄の角度は最小ブーム角度を示します。

⑤ジブを装着したままでブーム作業を行う場合は、ブームの定格総荷重より吊り具等の重量のほかに1000kgを差し引いてください。

◆定格総荷重表(ジブ)

単位(t)

28.0mブーム+5.4mジブ

アウトリガ最大張出(6.0m) <全周>		アウトリガ中間張出(5.2m) <側方>				アウトリガ中間張出(4.4m) <側方>				アウトリガ中間張出(3.4m) <側方>																	
ブーム 角度	オフセット5°		オフセット25°		オフセット45°		ブーム 角度	オフセット5°		オフセット25°		オフセット45°		ブーム 角度	オフセット5°		オフセット25°		オフセット45°								
	作業 半径	定格 総荷重	作業 半径	定格 総荷重	作業 半径	定格 総荷重		作業 半径	定格 総荷重	作業 半径	定格 総荷重	作業 半径	定格 総荷重		作業 半径	定格 総荷重	作業 半径	定格 総荷重	作業 半径	定格 総荷重							
81	5.2	3.00	7.0	2.50	8.3	1.55	81	5.2	3.00	7.0	2.50	8.3	1.55	81	5.2	3.00	7.0	2.50	8.3	1.55							
77.7	7.2	3.00	8.9	2.50	10.0	1.55	77.7	7.2	3.00	8.9	2.50	10.0	1.55	77.7	7.2	3.00	8.9	2.50	10.0	1.55							
75	8.9	3.00	10.4	2.30	11.4	1.50	75	8.9	3.00	10.4	2.30	11.4	1.50	75	8.9	3.00	10.4	2.30	11.4	1.50							
73	10.0	3.00	11.5	2.14	12.4	1.46	73	10.0	3.00	11.5	2.14	12.4	1.46	73	10.0	3.00	11.5	2.14	12.4	1.46							
70	11.7	2.60	13.1	1.94	13.9	1.42	70	11.7	2.60	13.1	1.94	13.9	1.42	72	10.5	2.45	12.0	2.07	12.9	1.45							
65	14.3	2.15	15.7	1.69	16.3	1.35	65	14.3	2.15	15.7	1.69	16.3	1.35	66	13.8	2.22	15.2	1.73	15.9	1.37	70	11.5	2.03	13.0	1.75	13.9	1.42
60	16.8	1.83	18.1	1.49	18.7	1.30	59	17.3	1.78	18.5	1.46	19.1	1.28	63	15.2	1.78	16.5	1.62	17.3	1.33	68	12.6	1.65	14.0	1.46	14.8	1.40
55	19.2	1.55	20.3	1.35	20.8	1.25	56	18.7	1.48	19.8	1.38	20.4	1.26	61	16.2	1.52	17.5	1.36	18.2	1.31	65	14.1	1.22	15.4	1.10	16.2	1.05
50	21.3	1.34	22.3	1.19	22.7	1.14	55	19.1	1.39	20.2	1.28	20.8	1.25	60	16.7	1.39	18.0	1.25	18.7	1.19	60	16.5	0.67	17.7	0.60	18.4	0.58
48	22.1	1.27	23.1	1.13	23.4	1.09	50	21.2	0.95	22.2	0.89	22.6	0.87	55	19.0	0.86	20.0	0.82	20.8	0.75							
45	23.3	1.04	24.2	0.98			45	23.2	0.62	24.0	0.60			50	21.1	0.50	22.0	0.48									
40	25.1	0.76	25.8	0.73			40	25.0	0.38	25.7	0.36																
35	26.7	0.54	27.3	0.52																							
30	28.1	0.36	28.5	0.36																							
☆	28°		28°		46°		☆	38°		38°		48°		☆	48°		48°		53°		☆	58°		58°		58°	

28.0mブーム+8.2mジブ

アウトリガ最大張出(6.0m) <全周>		アウトリガ中間張出(5.2m) <側方>				アウトリガ中間張出(4.4m) <側方>				アウトリガ中間張出(3.4m) <側方>																	
ブーム 角度	オフセット5°		オフセット25°		オフセット45°		ブーム 角度	オフセット5°		オフセット25°		オフセット45°		ブーム 角度	オフセット5°		オフセット25°		オフセット45°								
	作業 半径	定格 総荷重	作業 半径	定格 総荷重	作業 半径	定格 総荷重		作業 半径	定格 総荷重	作業 半径	定格 総荷重	作業 半径	定格 総荷重		作業 半径	定格 総荷重	作業 半径	定格 総荷重	作業 半径	定格 総荷重							
81	6.0	2.00	8.7	1.20	10.5	0.80	81	6.0	2.00	8.7	1.20	10.5	0.80	81	6.0	2.00	8.7	1.20	10.5	0.80							
77	8.7	2.00	11.1	1.20	12.7	0.80	77	8.7	2.00	11.1	1.20	12.7	0.80	77	8.7	2.00	11.1	1.20	12.7	0.80							
75	10.0	2.00	12.2	1.20	13.7	0.78	75	10.0	2.00	12.2	1.20	13.7	0.78	75	10.0	2.00	12.2	1.20	13.7	0.78							
72	11.9	1.81	14.0	1.20	15.3	0.75	72	11.9	1.81	14.0	1.20	15.3	0.75	72	11.9	1.81	14.0	1.20	15.3	0.75							
70	13.0	1.71	15.1	1.18	16.4	0.74	70	13.0	1.71	15.1	1.18	16.4	0.74	70	13.0	1.71	15.1	1.18	16.4	0.74							
65	15.9	1.49	17.8	1.12	18.9	0.72	65	15.9	1.49	17.8	1.12	18.9	0.72	65	15.9	1.49	17.8	1.12	18.8	0.72	68	14.0	1.44	16.3	1.15	17.4	0.73
60	18.6	1.33	20.3	1.05	21.3	0.69	60	18.6	1.33	20.3	1.05	21.3	0.69	62	17.5	1.39	19.3	1.08	20.3	0.70	65	15.6	1.07	17.7	0.90	18.8	0.72
55	21.2	1.20	22.7	0.98	23.5	0.67	55	21.2	1.18	22.7	0.98	23.5	0.67	60	18.5	1.19	20.3	1.05	21.3	0.69	60	18.2	0.56	20.1	0.48	21.1	0.46
50	23.6	1.04	24.9	0.90	25.4	0.65	50	22.5	0.94	24.1	0.85	24.6	0.66	58.5	19.2	1.05	21.1	0.92	22.0	0.68							
47	24.8	0.97	26.2	0.85	26.5	0.64	50	23.4	0.80	24.9	0.73	25.4	0.65	55	20.9	0.75	22.6	0.67	23.5	0.67							
45	25.6	0.90	26.9	0.82			45	25.5	0.51	26.7	0.50			50	23.2	0.41	24.7	0.38									
40	27.5	0.65	28.6	0.62			40	27.4	0.30	28.4	0.29																
35	29.2	0.46	30.0	0.45																							
30	30.7	0.31	31.3	0.30																							
☆	28°		28°		45°		☆	38°		38°		48°		☆	48°		48°		53°		☆	58°		58°		58°	

◆作業半径揚程図

