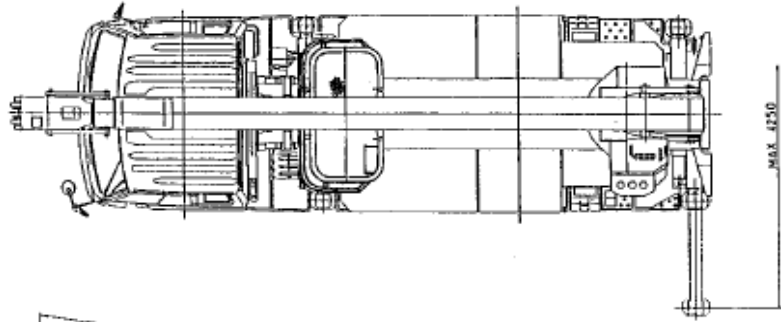
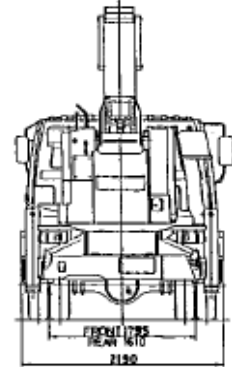
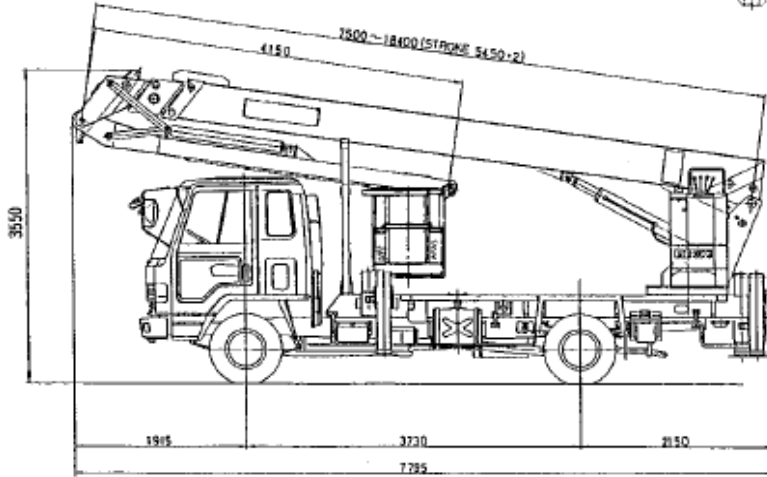


直屈伸式高所作業車

23.0mスカイボーイ タダノ AT-230CG

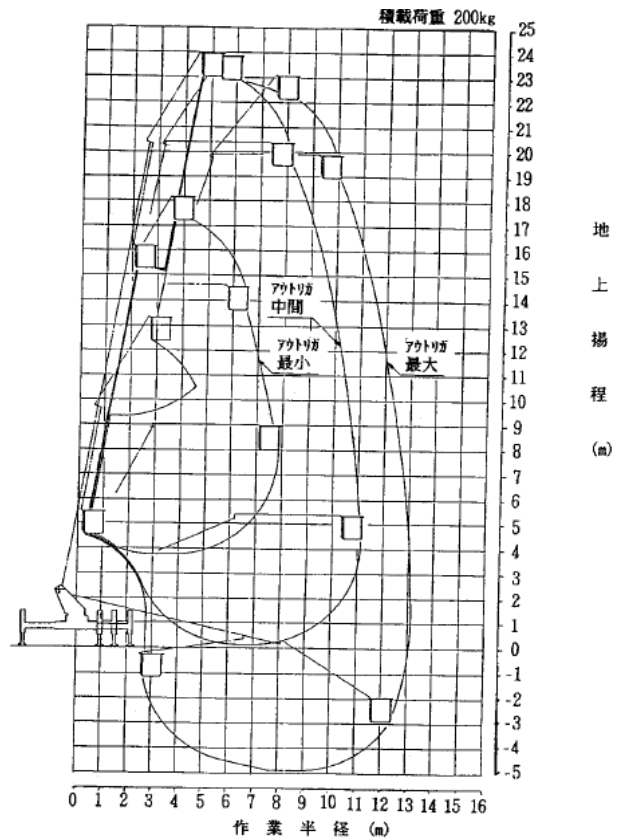


3.5t車クラス



※架装するトラックメーカーにより 多少寸法が異なります

最大バケット高さ	23.0m
最大作業半径	13.1m
ブーム長さ	7.5m~18.4m
折曲げブーム長さ	4.15m
バケット内寸	0.8m×1.5m×0.96m
バケット積載重量	200kg又は2名
アウトリガ幅	(最小)1920mm(中間1)2970mm (最大)4250mm
最大ジャッキ反力	4,900kg
全長	7,795mm
全幅	2,190mm
全高	3,550mm
車両総重量	7,940kg
最小回転半径	6.1m



Hitachi

常陸機工株式会社

045-582-0204