

C 性能

単位 (t)

作業半径 (m)	ブーム長さ (m)						
	13.6	18.1	22.7	31.8	40.9	45.5	50.1
3.0	176.0	120.0					
3.5	161.0	120.0					
4.0	148.0	120.0	120.0				
4.5	137.0	120.0	120.0				
5.0	127.0	120.0	120.0	62.0			
6.0	110.0	109.0	108.0	62.0			
7.0	96.9	95.9	95.0	62.0	50.0		
8.0	85.1	83.8	82.8	62.0	50.0	44.0	35.0
9.0	74.4	73.1	72.0	62.0	50.0	44.0	35.0
10.0	65.8	64.5	63.4	62.0	50.0	44.0	35.0
11.0	58.7	57.3	56.3	58.4	48.3	41.3	35.0
12.0		51.3	50.3	52.8	45.1	38.8	34.0
14.0		39.5	38.8	42.6	39.6	34.5	30.2
16.0		30.7	30.0	33.4	34.7	30.6	27.1
18.0			23.7	26.9	28.9	27.3	24.3
20.0			19.0	22.0	23.9	24.7	21.8
22.0				18.2	19.9	20.7	19.7
24.0				15.1	16.8	17.5	17.9
26.0				12.7	14.2	14.9	15.4
28.0				10.6	12.1	12.7	13.2
30.0					10.3	10.9	11.4
32.0					8.8	9.4	9.8
34.0					7.5	8.0	8.4
36.0					6.3	6.8	7.1
38.0					5.2	5.6	5.8
40.0						4.5	4.8
42.0						3.6	3.8
44.0							3.0
46.0							2.3
θ (°)	0~83	0~83	0~83	0~83	0~83	0~83	12~83

D 性能

単位 (t)

作業半径 (m)	ブーム長さ (m)						
	13.6	18.1	22.7	31.8	40.9	45.5	50.1
3.0	175.0	120.0					
3.5	160.0	120.0					
4.0	147.0	120.0	120.0				
4.5	136.0	120.0	120.0				
5.0	126.0	120.0	120.0	62.0			
6.0	104.0	103.0	102.0	62.0			
7.0	88.1	86.9	85.8	62.0	50.0		
8.0	75.8	74.6	73.5	62.0	50.0	44.0	35.0
9.0	66.1	64.8	63.8	62.0	50.0	44.0	35.0
10.0	58.2	57.0	55.9	58.5	50.0	44.0	35.0
11.0	48.8	47.7	47.1	51.6	48.3	41.3	35.0
12.0		40.4	39.8	44.0	45.1	38.8	34.0
14.0		30.1	29.4	33.1	35.5	34.5	30.2
16.0		23.1	22.4	25.7	27.9	28.8	27.1
18.0			17.3	20.4	22.4	23.2	23.5
20.0			13.6	10.4	18.3	18.9	19.2
22.0				13.3	15.1	15.6	15.9
24.0				10.7	12.4	12.9	13.2
26.0				8.6	10.2	10.7	11.0
28.0				6.9	8.4	8.9	9.2
30.0					6.9	7.4	7.6
32.0					5.6	6.1	6.3
34.0					4.3	4.8	5.1
36.0					3.2	3.6	3.0
38.0					2.2	2.6	2.9
40.0							2.0
θ (°)	0~83	0~83	0~83	0~83	0~83	23~83	33~83

E 性能

単位 (t)

作業半径 (m)	ブーム長さ (m)						
	13.6	18.1	22.7	31.8	40.9	45.5	50.1
3.0	170.0	120.0					
3.5	155.0	120.0					
4.0	140.0	120.0	120.0				
4.5	124.0	120.0	120.0				
5.0	111.0	110.0	109.0	62.0			
6.0	91.6	90.4	89.4	62.0			
7.0	77.1	75.9	74.9	62.0	50.0		
8.0	60.8	60.1	59.7	62.0	50.0	44.0	35.0
9.0	47.2	46.4	45.9	51.3	50.0	44.0	35.0
10.0	37.9	37.0	36.5	41.4	44.7	44.0	35.0
11.0	31.1	30.2	29.6	34.1	37.1	38.0	35.0
12.0		24.4	23.8	28.4	31.3	32.0	32.3
14.0		16.5	15.8	19.8	22.4	23.4	23.8
16.0		11.4	10.7	14.3	16.6	17.6	18.0
18.0			7.0	10.3	12.5	13.3	13.9
20.0			4.4	7.4	9.4	10.2	10.8
22.0				5.2	7.0	7.8	8.3
24.0				3.4	5.1	5.8	6.4
26.0				2.0	3.6	4.3	4.7
θ (°)	0~83	0~83	0~83	31~83	47~83	54~83	58~83

F 性能

単位 (t)

作業半径 (m)	ブーム長さ (m)						
	13.6	18.1	22.7	31.8	40.9	45.5	50.1
3.0	165.0	120.0					
3.5	150.0	120.0					
4.0	137.0	120.0	120.0				
4.5	124.0	120.0	120.0				
5.0	111.0	110.0	109.0	62.0			
6.0	91.6	90.4	89.4	62.0			
7.0	75.2	74.6	74.2	62.0	50.0		
8.0	63.3	62.5	62.0	58.9	50.0	44.0	35.0
9.0	40.1	39.2	38.7	44.6	48.6	44.0	35.0
10.0	31.3	30.4	29.9	35.0	38.6	40.1	35.0
11.0	25.1	24.1	23.5	28.2	31.4	32.8	33.9
12.0		19.4	18.8	23.1	26.0	27.3	28.2
14.0		12.8	12.2	16.0	18.5	19.6	20.4
16.0		8.4	7.8	11.3	13.5	14.4	15.2
18.0			4.6	7.9	9.0	10.8	11.4
20.0			2.4	5.3	7.2	8.0	8.6
22.0				3.4	5.2	5.9	6.5
θ (°)	0~83	0~83	11~83	39~83	53~83	60~83	63~83

ブーム定格総荷重表

1. 定格総荷重は、アウトリガを水平堅土上に設置したときの値で、太線より上側はクレーンの強度に基づき、下側は、クレーンの安定に基づいています。
2. 定格総荷重は、つり具重量とフック重量（200 t アタッチメント付フック：2,540 kg、120 t フック：2,160 kg、80 t フック：1,360 kg、25 t フック：730 kg、11.2 t フック：430 kg）を含んだ値を示します。
3. 定格総荷重は、ブームのたわみを含んだ実際の作業半径に基づいています。
4. 定格総荷重表の性能区分 A～G は、下表のとおりです。

つり具重量 79 t 吊張出幅	58 t	40 t	20 t	0 t
8.8 m	A	B	D	E
8.0 m	B	C	E	F
6.8 m	C	E	F	* G
5.6 m	—	F	* G	* G

* G 性能は作業準備用として設定したもので、ブーム長さは 13.6 m～18.1 m です。

5. ブーム長さ 18.1 m 以上の定格総荷重は、2 段ブーム固定ピンを使用したときの値です。
6. 各ブーム長さにおけるフックのワイヤロープ標準巻掛本数と標準使用フックは、下表のとおりです。なお、ロープ 1 本当りの荷重は、主巻・補巻ともに 11.2 t 以下です。

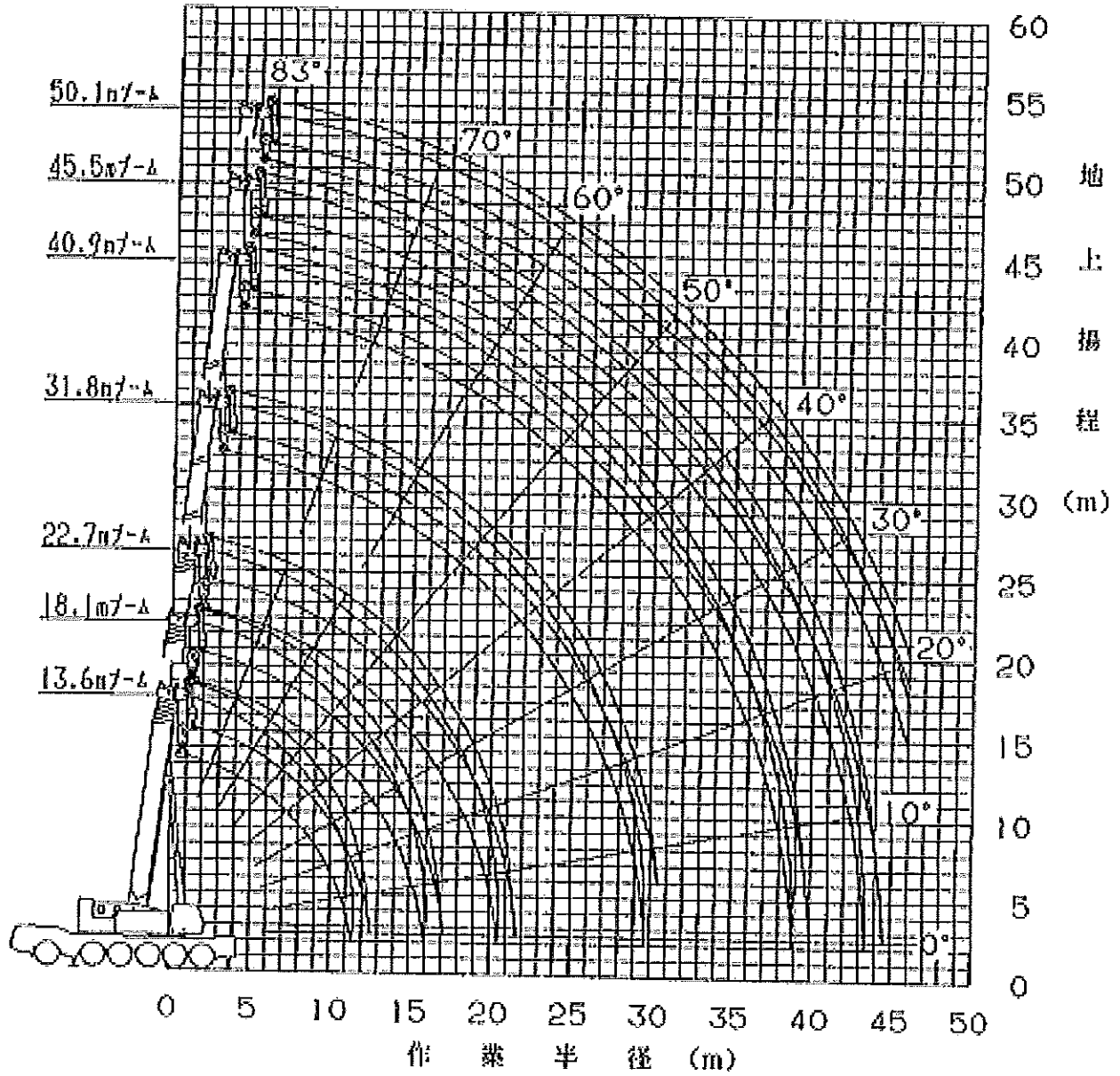
ブーム長さ	13.6 m	18.1 m	22.7 m	31.8 m	40.9 m	45.5 m
巻掛本数	(22) 12	12	12	7	5	4
標準使用フック	200 t フック (アタッチメント付)	120 t フック	120 t フック	80 t フック	80 t フック	80 t フック

50.1 m	シングルトップ
4	1
80 t フック	11.2 t フック

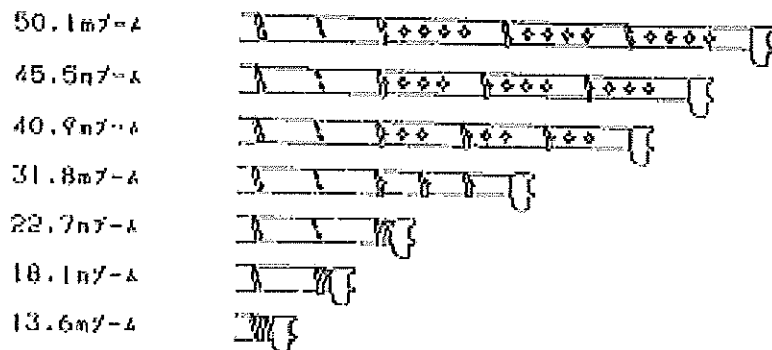
7. シングルトップの定格総荷重は、ブームの定格総荷重表と等しく、かつ限度は 11.2 t です。ただし、ブームにフック・つり具等が取り付けられている場合には、ブームの定格総荷重からブームに取り付けられているフック・つり具等の重量を差し引いた定格総荷重で作業してください。
8. 定格総荷重表は風による影響を含んでいません。瞬間最大風速が 10 m/s 以上の風速では、クレーン作業を中止してください。
9. 定格総荷重表中の θ は、ブーム角度の範囲（無負荷時）を示します。

作業半径 — 揚程図

ブーム



- (注) 1. 上図はブームのたわみを含んでいません。また、A性能の場合を示します。
 2. 各ブーム長さのブーム伸長状態は次のとおりです。



F A性吊鉤 50.1mブーム+2.0m+フルオートラフingジブ

F B性吊鉤 50.1mブーム+2.0m+フルオートラフingジブ

Table with 6 main columns for angles (5, 15, 25, 40, 60) and sub-columns for start angle, set angle, and total weight. Includes a summary row at the bottom for a 2.0m jib.

Table with 6 main columns for angles (5, 15, 25, 40, 60) and sub-columns for start angle, set angle, and total weight. Includes a summary row at the bottom for a 2.0m jib.

Table with 6 main columns for angles (5, 15, 25, 40, 60) and sub-columns for start angle, set angle, and total weight. Includes a summary row at the bottom for a 1.95m jib.

Table with 6 main columns for angles (5, 15, 25, 40, 60) and sub-columns for start angle, set angle, and total weight. Includes a summary row at the bottom for a 1.95m jib.

Table with 6 main columns for angles (5, 15, 25, 40, 60) and sub-columns for start angle, set angle, and total weight. Includes a summary row at the bottom for a 2.7m jib.

Table with 6 main columns for angles (5, 15, 25, 40, 60) and sub-columns for start angle, set angle, and total weight. Includes a summary row at the bottom for a 2.7m jib.

ジブ長さ (7t)	2.0m+10.2m									
	5°		15°		25°		40°		60°	
	起伏 角度	定格 総荷重	起伏 角度	定格 総荷重	起伏 角度	定格 総荷重	起伏 角度	定格 総荷重	起伏 角度	定格 総荷重
12.0	81.0	16.4								
14.0	79.5	16.4	81.1	16.4						
16.0	78.0	16.4	79.5	15.7	82.7	13.6				
18.0	76.2	15.1	77.9	15.0	79.0	13.1	82.4	11.0		
20.0	74.3	13.2	76.0	13.3	77.3	12.7	78.7	10.8	70.2	8.3
22.0	72.4	11.7	74.1	11.8	75.5	12.0	76.9	10.6	77.4	8.3
24.0	70.4	10.3	72.1	10.4	73.5	10.6	75.1	10.4	75.5	8.3
26.0	68.2	8.1	70.0	8.9	71.5	9.4	73.2	9.7	73.0	8.3
28.0	66.0	6.2	67.7	7.0	69.2	7.6	71.0	8.3	71.6	8.4
30.0	63.7	4.6	65.4	5.3	66.8	5.8	68.5	6.4	66.1	6.8
32.0			64.4	4.3	66.9	4.8	66.4	5.1		
θ (°)	62 ~ 83		61 ~ 83		83 ~ 83		61 ~ 83		61 ~ 83	
標準フック 巻掛本数	2t フック (730kg) 2本掛け									

ジブ長さ (7t)	2.0m+10.2m									
	5°		15°		25°		40°		60°	
	起伏 角度	定格 総荷重	起伏 角度	定格 総荷重	起伏 角度	定格 総荷重	起伏 角度	定格 総荷重	起伏 角度	定格 総荷重
12.0	81.0	16.4								
14.0	79.5	16.4	81.1	16.4						
16.0	77.8	15.3	79.5	15.7	82.7	13.6				
18.0	75.9	10.9	77.4	12.3	79.0	13.1	82.4	11.0		
20.0	73.7	7.7	75.1	8.8	77.7	9.9	78.7	10.8	70.2	8.3
22.0	71.5	5.2	72.9	6.2	74.4	7.1	76.4	8.3	77.4	8.3
24.0					72.1	4.9	73.9	5.8	75.0	6.6
26.0									73.3	4.5
θ (°)	70 ~ 83		71 ~ 83		71 ~ 83		72 ~ 83		72 ~ 83	
標準フック 巻掛本数	2t フック (730kg) 2本掛け									

ジブ長さ (7t)	2.0m+17.05m									
	5°		15°		25°		40°		60°	
	起伏 角度	定格 総荷重	起伏 角度	定格 総荷重	起伏 角度	定格 総荷重	起伏 角度	定格 総荷重	起伏 角度	定格 総荷重
16.0	79.8	8.5								
18.0	78.5	8.5								
20.0	77.1	8.5	79.7	8.5						
22.0	75.7	8.5	78.2	8.1	80.1	7.0				
24.0	74.3	8.5	76.7	7.7	78.0	6.7				
26.0	72.9	8.5	75.2	7.1	77.1	6.5	79.5	5.4		
28.0	71.3	8.1	73.7	7.1	75.0	6.3	78.0	5.9	79.3	3.9
30.0	69.4	6.8	72.1	6.3	74.0	6.1	76.4	5.2	77.0	3.9
32.0	67.4	5.4	70.4	6.1	72.4	6.0	74.8	5.1	75.8	3.9
34.0	65.4	4.2	68.4	5.1	70.8	5.8	73.2	5.1	74.0	3.9
36.0			66.2	3.9	68.7	4.7	71.5	5.0	72.1	3.9
38.0					66.5	3.6	69.4	4.4	70.2	3.0
40.0							67.0	3.3	68.2	3.7
θ (°)	61 ~ 83		61 ~ 83		61 ~ 83		65 ~ 83		66 ~ 83	
標準フック 巻掛本数	11.2t フック (430kg) 1本掛け									

ジブ長さ (7t)	2.0m+17.05m									
	5°		15°		25°		40°		60°	
	起伏 角度	定格 総荷重	起伏 角度	定格 総荷重	起伏 角度	定格 総荷重	起伏 角度	定格 総荷重	起伏 角度	定格 総荷重
16.0	79.8	8.5								
18.0	78.5	8.5								
20.0	77.1	8.5	79.7	8.5						
22.0	75.6	7.7	78.2	8.1	80.1	7.0				
24.0	74.6	8.0	76.6	7.2	78.6	6.7				
26.0			74.5	5.3	77.1	6.5	79.5	5.4		
28.0			72.5	3.7	75.0	4.8	78.0	5.3	79.3	3.9
30.0							76.2	4.7	77.6	3.9
32.0									75.8	3.9
34.0									73.5	2.9
θ (°)	73 ~ 83		71 ~ 83		73 ~ 83		74 ~ 83		72 ~ 83	
標準フック 巻掛本数	11.2t フック (430kg) 1本掛け									

ジブ長さ (7t)	2.0m+25.7m									
	5°		15°		25°		40°		60°	
	起伏 角度	定格 総荷重	起伏 角度	定格 総荷重	起伏 角度	定格 総荷重	起伏 角度	定格 総荷重	起伏 角度	定格 総荷重
20.0	79.1	5.3								
22.0	77.9	5.3								
24.0	76.7	5.3	79.7	4.5						
26.0	75.5	5.3	78.5	4.3						
28.0	74.2	5.1	77.1	4.1	79.7	3.4				
30.0	72.8	4.8	75.8	3.9	78.4	3.3				
32.0	71.4	4.5	74.5	3.4	77.1	3.2				
34.0	70.0	4.3	73.1	3.4	75.7	3.1	78.7	2.6		
36.0	68.6	4.1	71.7	3.3	74.4	3.0	77.2	2.5		
38.0	66.7	3.6	70.2	3.3	73.0	2.9	75.8	2.5	77.7	2.0
40.0			68.8	3.2	71.5	2.8	74.3	2.4	76.1	2.0
42.0					70.1	2.8	72.9	2.4	74.5	2.0
44.0					68.6	2.7	71.3	2.3	72.8	2.0
46.0							69.8	2.3	71.0	2.0
48.0									69.2	2.0
θ (°)	65 ~ 83		67 ~ 83		66 ~ 83		68 ~ 83		68 ~ 83	
標準フック 巻掛本数	11.2t フック (430kg) 1本掛け									

ジブ長さ (7t)	2.0m+25.7m									
	5°		15°		25°		40°		60°	
	起伏 角度	定格 総荷重	起伏 角度	定格 総荷重	起伏 角度	定格 総荷重	起伏 角度	定格 総荷重	起伏 角度	定格 総荷重
20.0	79.1	5.3								
22.0	77.9	5.3								
24.0	76.7	5.3	79.7	4.5						
26.0	75.5	5.3	78.5	4.3						
28.0	74.8	4.9	77.1	4.1	79.7	3.4				
30.0			75.8	3.9	78.4	3.3				
32.0					77.1	3.2				
34.0					75.7	3.1	78.7	2.6		
36.0							77.2	2.5		
38.0									77.7	2.0
40.0									76.1	2.0
θ (°)	72 ~ 83		71 ~ 83		71 ~ 83		75 ~ 83		75 ~ 83	
標準フック 巻掛本数	11.2t フック (430kg) 1本掛け									

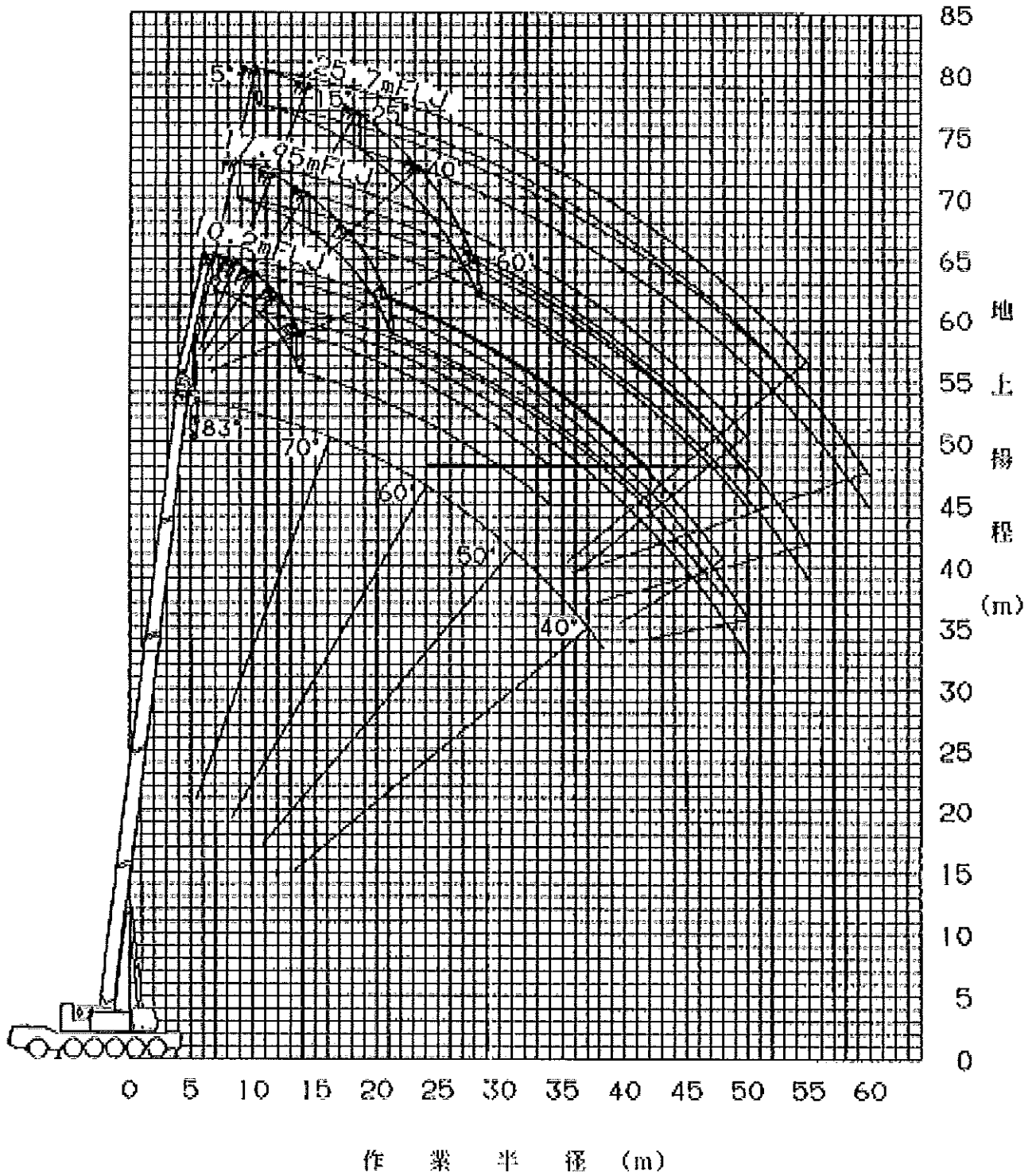
フルオートラフィングジブ定格総荷重表

1. 定格総荷重は、アウトリガを水平堅土上に設置したときの値で、太線より上側はクレーンの強度に基づき、下側は、クレーンの安定に基づいています。
2. 定格総荷重は、つり具重量とフック重量 (25t フック : 730 kg, 11.2t フック : 430 kg) を含んだ値を示します。
3. 定格総荷重は、ブームのたわみを含んだ実際の作業半径に基づいています。
4. 定格総荷重表の性能区分FA~FDは、下表のとおりです。

アウトリガ幅	アウトリガ仕様			
	58t	40t	20t	0t
8.8 m	FA	FB	FC	FD
8.0 m	FB	FC	FD	—
6.8 m : PAUR 仕様	FC	FD	—	—
7.0 m : ニュージェン仕様	FC	FD	—	—

5. 各状態における標準フックと巻掛本数は定格総荷重表中に示します。なお、ロープ1本当りの荷重は 11.2t 以下です。
6. 定格総荷重表は風による影響を含んでいません。瞬間最大風速が 10 m/s 以上の風速では、クレーン作業を中止してください。
7. 定格総荷重表中のθは、ブーム角度の範囲 (無負荷時) を示します。

50. 1mブーム+2.0m+フルオートラフィングジブ



(注) 上図はブームのたわみを含んでいません。また、FA性能の場合を示します。