

500t t DEMAG AC-1600J

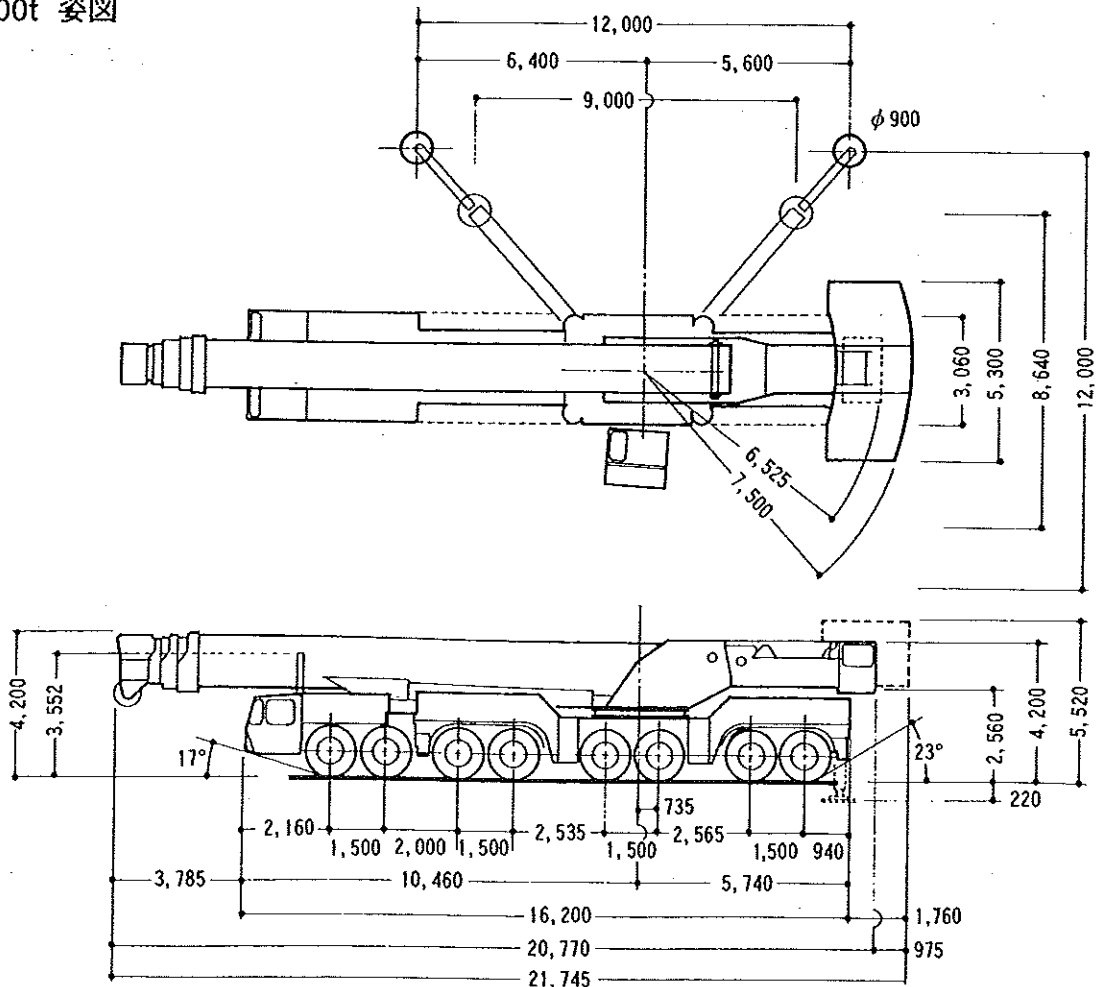
トラッククレーン

500t トラッククレーン主要諸元

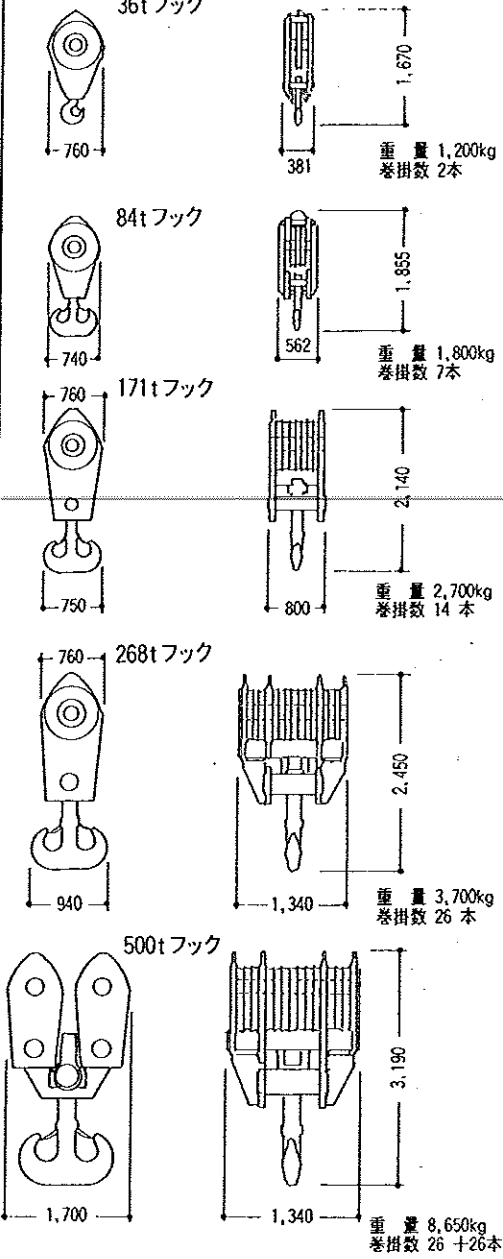
重 量				
作業時車体重量	263,650 kg (MB /140t Cwt /500tフック搭載時)			
走行時車体重量	123,650 kg (MB /500tフック搭載時)			
	キャリア重量 47,800 kg			
	旋回体重量 22,000 kg			
	メインブーム 38,000 kg			
	500tフック 8,650 kg			
	その他の部品等 7,200 kg			
ブーム重量	固定ジブ 下部 1,625 kg			
	ラフィングフライジブ 下部 4,558 kg			
	テーバー 上部 545 kg			
	ハンマー 上部 1,461 kg			
	中間ジブ (1) 2,802 kg			
	中間ジブ (2) 2,633 kg			
	中間ジブ (3) 2,071 kg			
	中間ジブ (4) 1,957 kg			
	中間ジブ (テーバー) 545 kg			
	スーパーリフト 5,050 kg			
ラフィングマスト 2,652 kg				
カウンタ ウエイト	合計	140,000 kg	明細	10,313 kg × 6枚 (右) 10,343 kg × 6枚 (左) 18,600 kg × 1枚ウエイト台

クレーン部	
ブーム長さ	メインブーム 50 m
	固定ジブ 106 m (50MB+56m固定JB)
	ラフィングフライジブ 126 m (48.4MB+78mLFJB)
ワイヤー主巻 補巻	φ 26 mm × 450 m 切断荷重 66.4 t
	φ 26 mm × 450 m 切断荷重 66.4 t
最大反力	235 t (140tCwt/アウトリガ最大12m時)
専用鉄板	2,500 × 2,500 × 70mm (4枚) 3,250 kg/枚

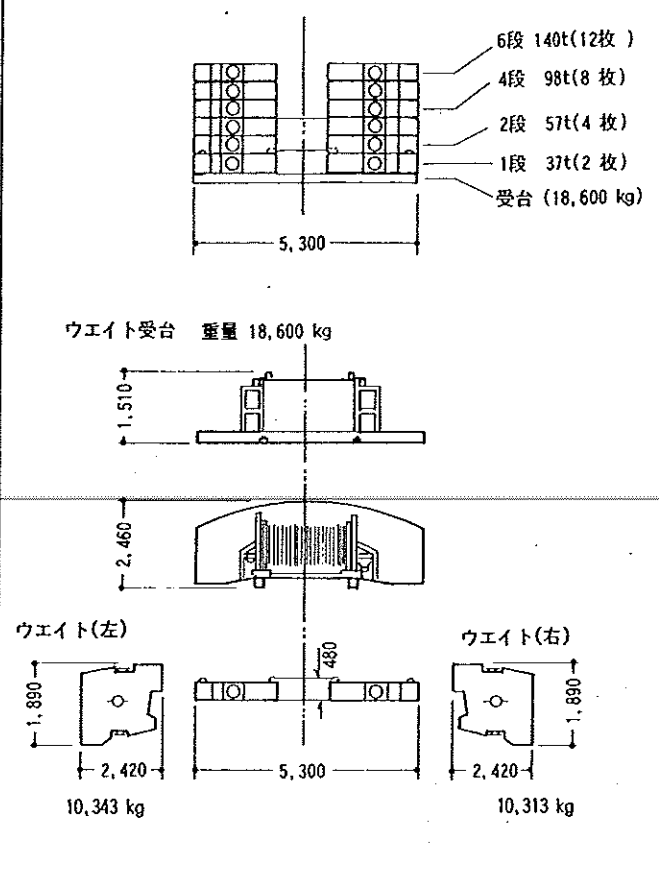
500t 姿図



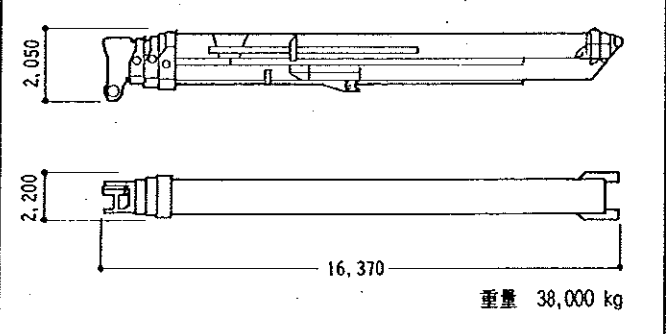
フック



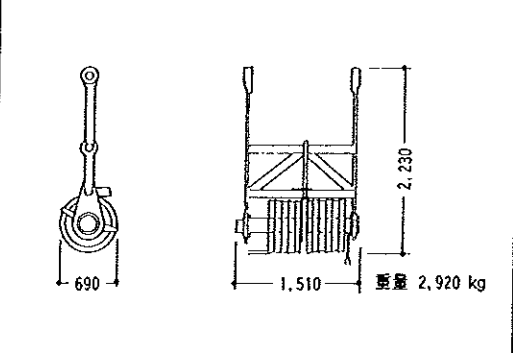
ウエイト



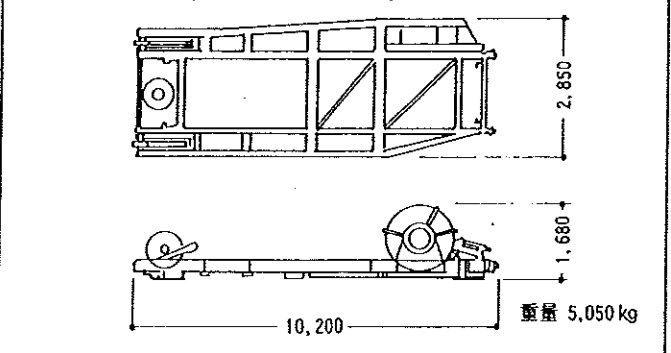
メインブーム



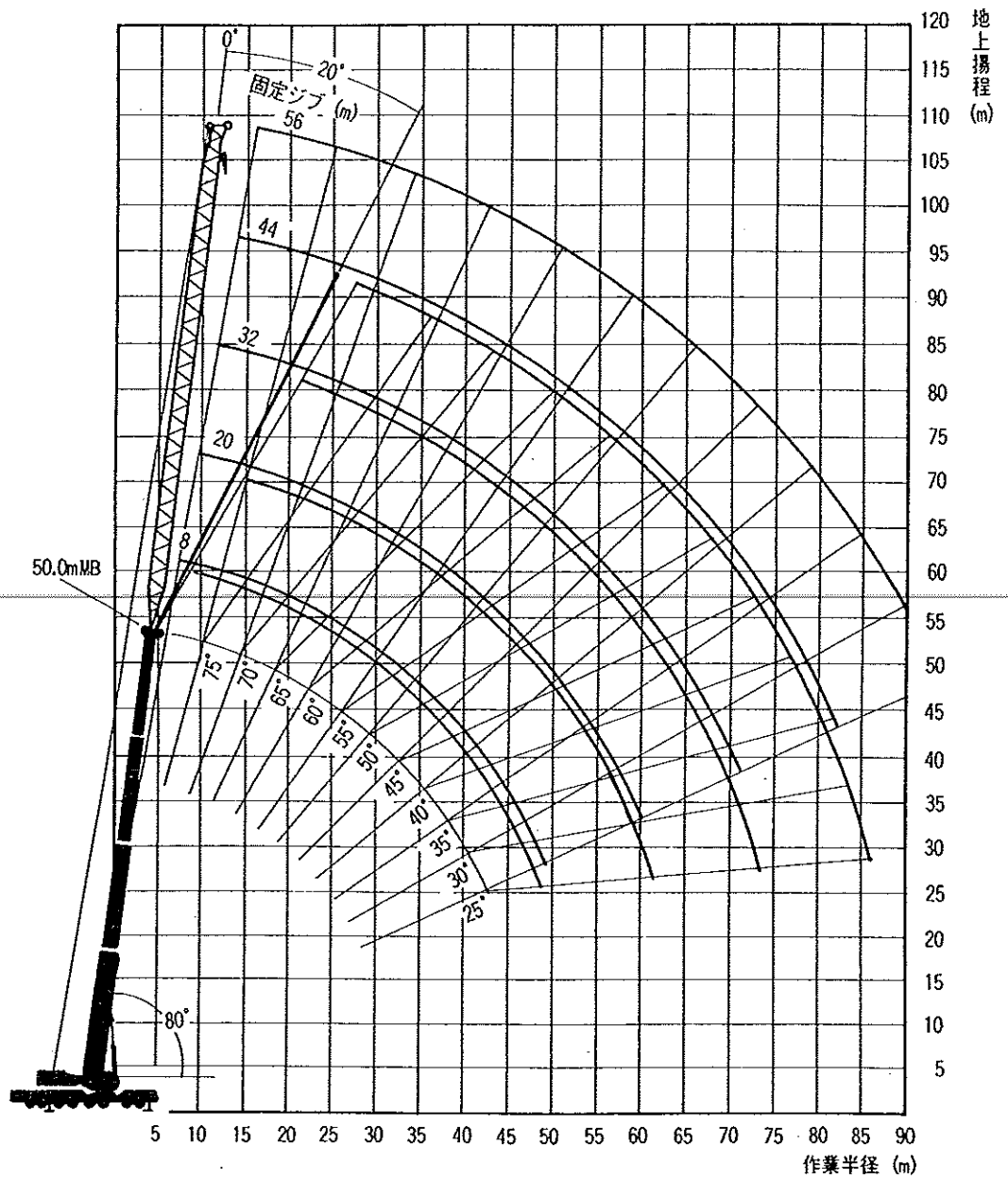
スプレッダー



ブームマスト (スーパーリフト)



メインブーム 揚程図



メインブーム

(図は500tフック)

固定ジブ/ラフィングジブ

(図は36tフック)

使用フック (t)	36	84	171	268	500
Aの距離 (mm)	2,500	2,500	3,000	4,000	4,000

使用フック：36tフック
12tシングルフック

トラッククレーン 500t DEMAG AC-1600J

メインブーム定格総荷重表 (t) Cwt : 140t・98t /アウトリガ最大 (12×12m)

作業半径 (l)	カウンタウエイト140t 装着時					カウンタウエイト98t 装着時							
	ブーム長さ (m)					ブーム長さ (m)							
	15.8※	15.8	20.7	25.6	30.5	15.8	20.7	25.6	30.5	35.4	40.2	45.1	50.0
3.0	500.0#	335.0*	—	—	—	330.0*	—	—	—	—	—	—	—
3.5	400.0#	312.0*	300.0*	—	—	307.0*	300.0*	—	—	—	—	—	—
4.0	350.0*	292.0*	292.0*	—	—	287.0*	286.0*	—	—	—	—	—	—
4.5	320.0*	275.0*	274.0*	270.0*	—	270.0	269.0e	270.0*	—	—	—	—	—
5.0	293.0*	259.0	259.0e	260.0*	200.0e	255.0	254.0e	254.0*	200.0e	—	—	—	—
6.0	250.0	232.0	231.0	232.0*	194.0e	229.0	228.0	229.0e	194.0e	165.0e	—	—	—
7.0	215.0	210.0	209.0	210.0e	187.0e	208.0	207.0	207.0e	187.0e	155.0e	135.0e	—	—
8.0	192.0	192.0	191.0	192.0e	179.0e	189.0	188.0	189.0	179.0e	144.0e	125.0e	105.0	—
9.0	176.0	176.0	175.0	177.0	170.0e	174.0	173.0	173.0	170.0e	132.0	116.0	100.0	90.0
10.0	162.0	162.0	161.0	162.0	162.0e	161.0	160.0	160.0	161.0e	121.0	108.0	94.0	85.0
12.0	139.0	139.0	139.0	140.0	142.0	137.0	135.0	136.0	137.0	105.0	93.0	84.0	77.0
14.0	—	—	122.0	123.0	124.0	—	115.0	115.0	116.0	91.0	82.0	76.0	69.0
16.0	—	—	103.0	108.0	110.0	—	99.4	99.8	101.0	80.0	73.0	67.0	62.0
18.0	—	—	74.3	95.5	97.0	—	74.3	87.6	88.7	72.0	65.0	61.0	56.0
20.0	—	—	—	81.5	86.2	—	—	76.6	78.4	65.0	59.0	55.0	51.0
22.0	—	—	—	64.5	77.3	—	—	64.5	67.3	57.0	53.0	51.0	46.0
24.0	—	—	—	—	67.7	—	—	—	58.6	52.0	48.0	47.0	42.0
26.0	—	—	—	—	56.2	—	—	—	51.7	47.0	44.0	43.0	39.0
28.0	—	—	—	—	—	—	—	—	—	43.0	40.0	40.0	36.0
30.0	—	—	—	—	—	—	—	—	—	40.0	38.0	37.0	33.0
32.0	—	—	—	—	—	—	—	—	—	36.0	35.0	34.0	31.0
34.0	—	—	—	—	—	—	—	—	—	—	32.0	32.0	29.0
36.0	—	—	—	—	—	—	—	—	—	—	29.8	29.0	27.0
38.0	—	—	—	—	—	—	—	—	—	—	—	27.0	25.0
40.0	—	—	—	—	—	—	—	—	—	—	—	25.0	23.0
42.0	—	—	—	—	—	—	—	—	—	—	—	—	22.0
44.0	—	—	—	—	—	—	—	—	—	—	—	—	20.0
46.0	—	—	—	—	—	—	—	—	—	—	—	—	18.0

スーパーリフト付き メインブーム定格総荷重表 (t) アウトリガ最大 (12×12m)

作業半径 (m)	カウンタウエイト140t 装着時				カウンタウエイト98t 装着時			
	ブーム長さ (m)				ブーム長さ (m)			
	35.4	40.2	45.1	50.0	35.4	40.2	45.1	50.0
6.0	170.0e	—	—	—	170.0e	—	—	—
7.0	165.0e	140.0e	—	—	165.0e	140.0e	—	—
8.0	160.0e	138.0e	110.0e	—	160.0e	138.0e	110.0e	—
9.0	155.0e	136.0e	108.0	90.0	155.0e	136.0e	108.0	90.0
10.0	149.0e	133.0e	106.0	88.0	149.0e	133.0e	106.0	88.0
12.0	138.0	126.0e	102.0	84.0	135.0	126.0e	102.0	84.0
14.0	121.0	117.0	97.0	80.0	114.0	115.0	97.0	80.0
16.0	107.0	106.0	90.0	75.0	99.2	99.6	90.0	75.0
18.0	95.5	94.8	84.0	70.0	86.9	87.3	84.0	70.0
20.0	85.3	85.2	77.0	65.0	76.9	77.4	77.0	65.0
22.0	76.4	76.8	70.0	60.0	66.1	66.6	68.0	60.0
24.0	68.8	69.4	65.0	56.0	57.3	57.8	59.1	56.0
26.0	61.3	63.1	61.0	52.0	50.2	50.7	51.9	52.0
28.0	53.8	57.2	56.0	48.0	44.5	44.8	46.0	46.3
30.0	45.5	51.4	52.0	45.0	39.7	40.0	41.1	41.4
32.0	34.5	45.6	48.0	42.0	34.5	35.9	37.0	37.3
34.0	—	39.3	44.6	40.0	—	32.5	33.5	33.7
36.0	—	31.6	40.0	38.0	—	29.5	30.4	30.6
38.0	—	—	35.0	35.0	—	—	27.7	27.9
40.0	—	—	29.3	33.0	—	—	25.4	25.5
42.0	—	—	—	30.6	—	—	—	23.3
44.0	—	—	—	26.0	—	—	—	21.4
46.0	—	—	—	20.1	—	—	—	19.6

表中の ※) 印は 追加アウトリガー装置付き。
 #) 印は 後方又は側方のみ吊り上げ可能。(追加アウトリガー装置、特殊アタッチメント及びダブルフック付き)
 *) 印は 特殊アタッチメント及びダブルフックブロック付き。
 e) 印は ホイスト1、及び2をフックに巻き込むこと。

アウトリガ最大張出し

メインブーム定格総荷重表(t) Cwt : 57t・37t 装着時/アウトリガ最大 (12×12 m)

作業半径 (m)	アウトリガ最大張出し (12×12m)															
	カウンタウエイト57t 装着時								カウンタウエイト37t 装着時							
	ブーム長さ (m)								ブーム長さ (m)							
	15.8	20.7	25.6	30.5	34.5	40.2	45.1	50.0	15.8	20.7	25.6	30.5	34.5	40.2	45.1	50.0
3.0	320.0*	—	—	—	—	—	—	—	300.0*	—	—	—	—	—	—	—
3.5	299.0*	290.0*	—	—	—	—	—	—	274.0*	250.0	—	—	—	—	—	—
4.0	279.0*	278.0*	—	—	—	—	—	—	253.0*	232.0	—	—	—	—	—	—
4.5	262.0	262.0@	260.0*	—	—	—	—	—	233.0	220.0	200.0	—	—	—	—	—
5.0	248.0	247.0@	247.0*	200.0@	—	—	—	—	216.0	206.0	190.0	170.0@	—	—	—	—
6.0	223.0	222.0	222.0@	194.0@	165.0@	—	—	—	188.0	180.0	170.0	157.0@	130.0	—	—	—
7.0	201.0	200.0	201.0@	187.0@	155.0@	135.0@	—	—	166.0	160.0	153.0	143.0	120.0	110.0	—	—
8.0	184.0	183.0	184.0	179.0@	144.0@	125.0@	105.0	—	148.0	142.0	139.0	131.0	110.0	102.0	90.0	—
9.0	165.0	164.0	165.0	166.0@	132.0	116.0	100.0	90.0	128.0	126.0	124.0	120.0	102.0	95.0	84.0	80.0
10.0	149.0	147.0	148.0	149.0	121.0	108.0	94.0	85.0	114.0	112.0	110.0	110.0	94.0	88.0	79.0	75.0
12.0	123.0	121.0	122.0	123.0	105.0	93.0	84.0	77.0	88.0	88.0	85.0	87.5	80.0	75.0	70.0	65.0
14.0	—	96.5	97.6	100.0	91.0	82.0	76.0	69.0	—	68.0	65.0	68.5	67.0	64.0	61.0	56.0
16.0	—	75.1	76.0	78.1	76.9	73.0	67.0	62.0	—	50.0	51.0	53.0	55.0	54.0	53.0	50.0
18.0	—	60.5	61.2	63.3	62.0	62.5	61.0	56.0	—	41.0	42.0	44.0	44.9	45.5	45.0	44.0
20.0	—	—	50.1	52.0	50.8	51.2	52.7	51.0	—	—	35.4	37.4	36.2	36.7	38.2	38.5
22.0	—	—	42.0	43.7	42.4	42.9	44.2	44.4	—	—	29.2	30.9	29.7	30.2	31.6	31.8
24.0	—	—	—	37.3	36.0	36.4	37.7	37.9	—	—	—	26.0	24.8	25.2	26.5	26.7
26.0	—	—	—	32.3	30.9	31.3	32.5	32.7	—	—	—	22.1	20.6	21.0	22.5	22.7
28.0	—	—	—	—	26.9	27.1	28.3	28.5	—	—	—	—	17.3	17.6	19.0	19.2
30.0	—	—	—	—	23.5	23.7	24.8	25.0	—	—	—	—	14.6	14.8	16.1	16.3
32.0	—	—	—	—	20.6	20.7	21.9	22.0	—	—	—	—	12.4	12.5	13.7	13.9
34.0	—	—	—	—	—	18.1	19.2	19.3	—	—	—	—	—	10.5	11.7	11.8
36.0	—	—	—	—	—	16.0	17.0	17.0	—	—	—	—	—	8.9	9.9	10.0
38.0	—	—	—	—	—	—	15.0	15.1	—	—	—	—	—	—	8.4	8.5
40.0	—	—	—	—	—	—	13.4	13.3	—	—	—	—	—	—	7.1	7.1
42.0	—	—	—	—	—	—	—	11.8	—	—	—	—	—	—	—	5.9
44.0	—	—	—	—	—	—	—	10.4	—	—	—	—	—	—	—	4.9
46.0	—	—	—	—	—	—	—	9.3	—	—	—	—	—	—	—	4.1

メインブーム定格総荷重表(t) Cwt 0t/アウトリガ最大 (12×12 m)

作業半径 (m)	アウトリガ最大張出し (12×12m)								
	カウンタウエイトなし								
	ブーム長さ (m)								
	15.8	20.7	25.6	30.5	34.5	40.2	45.1	50.0	
3.0	280.0*	—	—	—	—	—	—	—	—
3.5	251.0	215.0	—	—	—	—	—	—	—
4.0	223.0	198.0	—	—	—	—	—	—	—
4.5	203.0	181.0	160.0	—	—	—	—	—	—
5.0	183.0	163.0	149.0	135.0	—	—	—	—	—
6.0	152.0	137.0	125.0	117.0	105.0	—	—	—	—
7.0	130.0	118.0	110.0	105.0	95.0	86.0	—	—	—
8.0	112.0	104.0	95.0	93.0	85.0	79.0	75.0	—	—
9.0	98.0	92.0	84.0	84.0	77.0	72.0	69.0	65.0	—
10.0	72.5	69.3	71.2	75.0	70.0	65.0	62.0	58.0	—
12.0	42.2	39.5	40.9	43.8	42.3	43.0	45.0	45.3	—
14.0	—	25.5	26.6	29.0	27.7	28.3	30.0	30.3	—
16.0	—	17.5	18.3	20.4	19.2	19.8	21.3	21.5	—
18.0	—	12.3	12.9	14.8	13.7	14.2	15.5	15.8	—
20.0	—	—	9.2	10.9	9.8	10.2	11.5	11.7	—
22.0	—	—	6.3	8.0	6.7	7.2	8.5	8.7	—
24.0	—	—	—	5.5	4.1	4.6	6.0	6.2	—
26.0	—	—	—	3.6	2.0	2.4	3.8	4.0	—
28.0	—	—	—	—	—	—	2.1	2.3	—

表中の ※) 印は 追加アウトリガ装置付き。

#) 印は 後方又は側方のみ吊り上げ可能。(追加アウトリガ装置、特殊アタッチメント及びダブルフック付き)

*) 印は 特殊アタッチメント及びダブルフックブロック付き。

@) 印は ホイスト1、及び2をフックに巻き込むこと。

トラッククレーン **500t DEMAG AC-1600J**

アウトリガ中間張出し

メインブーム定格総荷重表(t) Cwt : 98t 装着時/アウトリガ中間 : 9×8.64 m

作業半径 (m)	アウトリガ中間張出し (9×8.64m)							
	カウンタウエイト98t 装着時							
	ブーム長さ (m)							
	15.8	20.7	25.6	30.5	34.5	40.2	45.1	50.0
3.0	268.0	—	—	—	—	—	—	—
3.5	247.0	246.0	—	—	—	—	—	—
4.0	228.0	227.0	—	—	—	—	—	—
4.5	212.0	211.0	212.0@	—	—	—	—	—
5.0	198.0	197.0	197.0@	199.0@	—	—	—	—
6.0	174.0	173.0	174.0	175.0@	165.0@	—	—	—
7.0	155.0	154.0	155.0	156.0@	155.0@	135.0@	—	—
8.0	140.0	139.0	139.0	141.0	140.0	125.0@	105.0	—
9.0	127.0	126.0	127.0	128.0	127.0	116.0	100.0	90.0
10.0	114.0	113.0	114.0	115.0	114.0	108.0	94.0	85.0
12.0	90.3	88.2	89.2	91.5	90.3	90.9	84.0	77.0
14.0	—	66.5	67.4	69.3	68.3	68.8	70.3	69.0
16.0	—	52.5	53.2	55.0	54.0	54.5	55.8	56.0
18.0	—	42.8	43.3	45.0	44.0	44.4	45.7	45.9
20.0	—	—	36.0	37.5	36.6	37.0	38.2	38.3
22.0	—	—	30.5	31.9	30.9	31.3	32.4	32.6
24.0	—	—	—	27.4	26.4	26.7	27.8	28.0
26.0	—	—	—	23.9	22.8	23.1	24.1	24.3
28.0	—	—	—	—	19.8	20.0	21.1	21.2
30.0	—	—	—	—	17.3	17.5	18.5	18.6
32.0	—	—	—	—	15.3	15.4	16.3	16.4
34.0	—	—	—	—	—	13.6	14.4	14.5
36.0	—	—	—	—	—	12.0	12.8	12.9
38.0	—	—	—	—	—	—	11.4	11.4
40.0	—	—	—	—	—	—	10.2	10.1
42.0	—	—	—	—	—	—	—	9.0
44.0	—	—	—	—	—	—	—	8.1
46.0	—	—	—	—	—	—	—	7.2

メインブーム定格総荷重表(t) Cwt : 57 t 装着時/アウトリガ中間 : 9×8.64 m

作業半径 (m)	アウトリガ中間張出し (9×8.64m)							
	カウンタウエイト57t 装着時							
	ブーム長さ (m)							
	15.8	20.7	25.6	30.5	34.5	40.2	45.1	50.0
3.0	263.0	—	—	—	—	—	—	—
3.5	242.0	241.0	—	—	—	—	—	—
4.0	224.0	223.0	—	—	—	—	—	—
4.5	208.0	207.0	207.0@	—	—	—	—	—
5.0	194.0	193.0	194.0@	195.0@	—	—	—	—
6.0	171.0	170.0	171.0	172.0@	165.0@	—	—	—
7.0	152.0	151.0	152.0	163.0@	153.0@	135.0@	—	—
8.0	133.0	131.0	132.0	134.0	133.0	125.0@	105.0	—
9.0	116.0	115.0	116.0	118.0	117.0	116.0	100.0	90.0
10.0	100.0	98.5	99.8	102.0	101.0	101.0	94.0	85.0
12.0	70.1	68.1	69.1	71.3	70.2	70.8	72.4	72.6
14.0	—	50.7	51.5	53.5	52.4	52.9	54.4	54.6
16.0	—	39.4	40.1	41.9	40.9	41.4	42.7	42.9
18.0	—	31.7	32.2	33.8	32.8	33.3	34.5	34.7
20.0	—	—	26.3	27.8	26.9	27.3	28.5	28.7
22.0	—	—	21.9	23.3	22.3	22.7	23.8	24.0
24.0	—	—	—	19.7	18.7	19.0	20.1	20.3
26.0	—	—	—	16.9	15.8	16.1	17.1	17.3
28.0	—	—	—	—	13.4	13.6	14.7	14.8
30.0	—	—	—	—	11.5	11.6	12.6	12.7
32.0	—	—	—	—	9.9	9.9	10.9	10.9
34.0	—	—	—	—	—	8.5	9.3	9.4
36.0	—	—	—	—	—	7.2	8.1	8.1
38.0	—	—	—	—	—	—	6.9	6.9
40.0	—	—	—	—	—	—	5.7	5.7

表中の @) 印は ホイスト及び2.をフックに巻き込むこと。

固定ジブ定格総荷重表 (t) メインブーム長さ：50m

ジブ固定角度0°

Cwt：98t/アウトリガ最大12×12m

作業半径 (m)	カウンタウエイト98t				
	固定ジブブーム長さ (m)				
	8.0	20.0	32.0	44.0	56.0
12	55.0	—	—	—	—
14	50.0	40.0	—	—	—
16	45.5	37.0	—	—	—
18	41.5	35.0	24.0	—	—
20	38.0	31.5	23.0	15.8	—
22	35.0	29.5	21.5	15.0	—
24	32.5	27.5	20.5	14.0	11.2
26	30.0	25.5	19.5	13.2	10.5
28	28.0	23.7	18.5	12.5	9.8
30	26.0	22.0	16.5	11.8	9.2
34	23.0	19.0	13.8	10.5	8.1
38	20.5	16.6	13.0	9.4	7.1
42	18.0	14.8	11.2	8.5	6.4
46	16.0	13.3	9.8	7.7	5.7
50	14.0	12.0	8.5	6.4	5.2
54	—	10.7	7.4	5.8	4.3
58	—	9.8	6.5	4.8	3.6
62	—	9.0	5.5	4.0	3.0
66	—	—	5.0	3.4	2.4
70	—	—	4.5	2.8	1.8

ジブ固定角度20°

Cwt：98t/アウトリガ最大12×12m

作業半径 (m)	カウンタウエイト98t			
	固定ジブブーム長さ (m)			
	8.0	20.0	32.0	44.0
16	42.5	—	—	—
18	39.5	—	—	—
20	37.0	—	—	—
22	34.0	22.0	—	—
24	32.0	21.6	—	—
26	29.8	20.9	—	—
28	27.4	19.6	—	—
30	25.0	18.5	14.5	—
34	22.2	17.0	13.2	—
38	19.5	15.5	12.1	9.5
42	17.0	14.4	11.0	8.4
46	15.0	13.0	10.0	7.7
50	13.5	11.5	9.0	7.0
54	—	10.5	8.2	6.4
58	—	9.4	7.3	5.8
62	—	8.5	6.5	5.2
66	—	—	5.7	4.7
70	—	—	5.0	4.2
74	—	—	4.5	3.6
78	—	—	—	3.1
82	—	—	—	2.5

ジブ固定角度0°

Cwt：57t/アウトリガ最大12×12m

作業半径 (m)	カウンタウエイト57t				
	固定ジブブーム長さ (m)				
	8.0	20.0	32.0	44.0	56.0
12	55.0	—	—	—	—
14	50.0	40.0	—	—	—
16	45.5	37.0	—	—	—
18	41.5	35.0	24.0	—	—
20	38.0	31.5	23.0	15.8	—
22	35.0	29.5	21.5	15.0	—
24	32.5	27.5	20.5	14.0	11.2
26	30.0	25.5	19.5	13.2	10.5
28	28.0	23.7	18.5	12.5	9.8
30	24.8	22.0	16.5	11.8	9.2
34	18.9	19.0	13.8	10.5	8.1
38	14.5	16.2	13.0	9.4	7.1
42	11.0	12.7	11.2	8.5	6.4
46	8.3	9.9	9.8	7.7	5.7
50	6.2	7.6	8.0	6.4	5.2
54	—	5.8	6.0	5.8	4.3
58	—	4.2	4.5	4.6	3.6
62	—	2.9	3.1	3.2	3.0
66	—	—	1.9	2.0	1.7

ジブ固定角度20°

Cwt：57t/アウトリガ最大12×12m

作業半径 (m)	カウンタウエイト57t			
	固定ジブブーム長さ (m)			
	8.0	20.0	32.0	44.0
16	42.5	—	—	—
18	39.5	—	—	—
20	37.0	—	—	—
22	34.0	22.0	—	—
24	32.0	21.6	—	—
26	29.8	20.9	—	—
28	27.4	19.6	—	—
30	25.0	18.5	14.5	—
34	19.9	17.0	13.2	—
38	15.2	15.5	12.1	9.5
42	11.6	14.4	11.0	8.4
46	8.8	11.3	10.0	7.7
50	6.4	8.8	9.0	7.0
54	—	6.7	7.9	6.4
58	—	4.9	6.0	5.8
62	—	3.4	4.4	5.2
66	—	—	3.0	3.8
70	—	—	1.7	2.5

ジブ固定角度0°

Cwt：98t/アウトリガ中間9×8.64m

作業半径 (m)	カウンタウエイト98t	
	固定ジブブーム長さ (m)	
	8.0	20.0
12	55.0	—
14	50.0	40.0
16	45.5	37.0
18	41.5	35.0
20	38.0	31.5
22	35.0	29.5
24	30.5	27.5
26	26.4	25.5
28	23.0	23.5
30	20.2	21.5
34	15.7	17.0
38	12.3	13.5
42	9.5	10.8
46	7.1	8.5
50	4.8	6.5
54	—	4.6
58	—	3.0

ジブ固定角度20°

Cwt：98t/アウトリガ中間9×8.64m

作業半径 (m)	カウンタウエイト98t	
	固定ジブブーム長さ (m)	
	8.0	20.0
16	42.5	—
18	39.5	—
20	37.0	—
22	34.0	22.0
24	32.0	21.6
26	27.4	20.9
28	24.1	19.6
30	21.1	18.5
34	16.4	17.0
38	12.9	15.0
42	10.0	12.1
46	7.5	9.7
50	5.2	7.6
54	—	5.7
58	—	3.8
62	—	2.2

トラッククレーン 500t DEMAG AC-1600J

スーパーリフト付き時固定ジブ 定格総荷重表 (t) メインブーム長さ：50m

ジブ固定角度：0°

Cwt：140t/アウトリガ最大12×12m

作業半径 (m)	カウンタウエイト140t 装着時 固定ジブブーム長さ (m)					
	8.0	20.0	32.0	44.0	56.0	68.0
12	55.0	—	—	—	—	—
14	52.5	40.0	—	—	—	—
16	51.0	39.0	25.0	—	—	—
18	49.0	37.5	24.5	—	—	—
20	48.0	36.5	23.5	16.0	—	—
22	46.5	35.0	23.0	15.7	12.0	—
24	45.0	34.0	22.5	15.4	11.7	—
26	43.5	33.0	22.0	15.0	11.5	6.0
28	42.0	32.0	21.5	14.7	11.2	5.9
30	40.5	31.0	21.0	14.4	11.0	5.8
34	37.5	28.5	20.0	13.7	10.5	5.7
38	35.0	26.5	18.5	13.0	10.0	5.5
42	31.5	24.5	17.5	12.4	9.5	5.4
46	27.5	22.5	16.5	11.7	9.0	5.3
50	23.6	20.5	15.5	11.1	8.5	5.1
54	—	18.5	14.5	10.5	8.0	5.0
58	—	16.5	13.5	9.8	7.5	4.8
62	—	15.0	12.5	9.2	7.0	4.5
66	—	—	11.0	8.5	6.5	4.3
70	—	—	10.0	7.9	6.0	4.0
74	—	—	—	7.3	5.5	3.7
78	—	—	—	6.6	5.0	3.5
82	—	—	—	6.0	4.5	3.2
86	—	—	—	—	4.0	3.0
90	—	—	—	—	3.5	2.7
94	—	—	—	—	—	2.4
98	—	—	—	—	—	2.1

ジブ固定角度：20°

Cwt：98t/アウトリガ最大12×12m

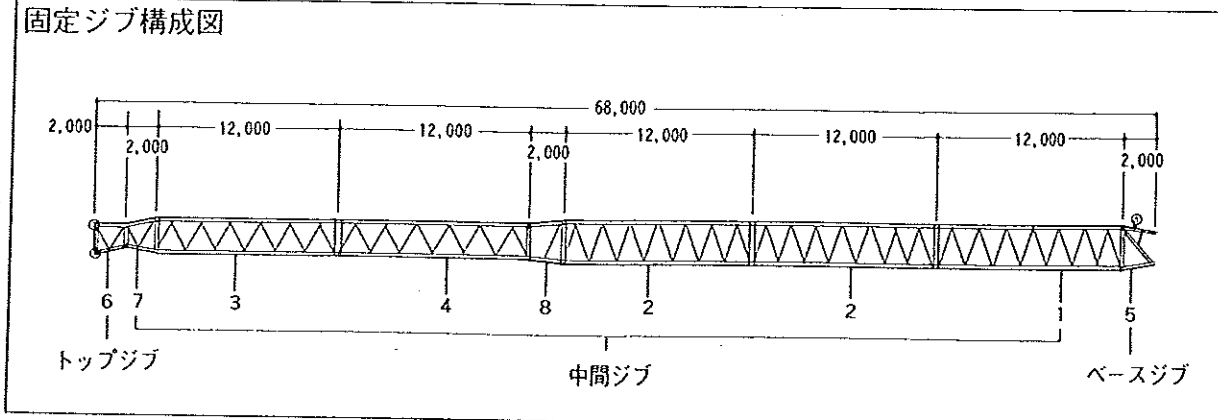
作業半径 (m)	カウンタウエイト98t 装着時 固定ジブブーム長さ (m)					
	8.0	20.0	32.0	44.0	56.0	68.0
16	43.0	—	—	—	—	—
18	41.5	—	—	—	—	—
20	40.0	—	—	—	—	—
22	38.0	23.0	—	—	—	—
24	36.5	22.5	—	—	—	—
26	35.0	22.0	—	—	—	—
28	34.0	21.5	16.0	—	—	—
30	32.5	21.0	15.5	—	—	—
34	30.0	20.5	15.0	10.5	—	—
38	27.5	20.0	14.0	9.8	—	—
42	23.0	18.5	13.0	9.4	7.5	—
46	18.7	17.5	12.0	9.0	7.0	—
50	15.5	16.0	11.5	8.5	6.5	—
54	—	14.5	11.0	8.0	6.2	—
58	—	12.7	10.0	7.5	5.8	—
62	—	10.5	9.5	7.0	5.4	—
66	—	—	8.5	6.5	5.0	—
70	—	—	8.0	6.0	4.7	—
74	—	—	6.5	5.4	4.4	—
78	—	—	—	4.8	4.1	—
82	—	—	—	4.3	3.9	—
86	—	—	—	—	3.5	3.6
90	—	—	—	—	—	2.9
94	—	—	—	—	—	1.8

ジブ固定角度：0°

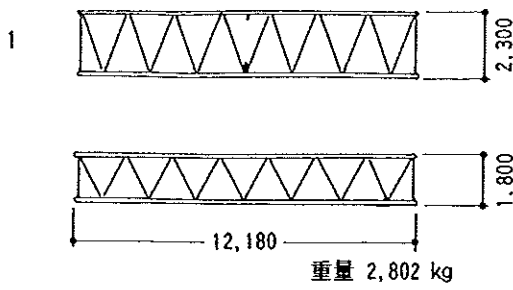
Cwt：98t/アウトリガ最大12×12m

作業半径 (m)	カウンタウエイト98t 装着時 固定ジブブーム長さ (m)					
	8.0	20.0	32.0	44.0	56.0	68.0
12	55.0	—	—	—	—	—
14	52.5	40.0	—	—	—	—
16	51.0	39.0	25.0	—	—	—
18	49.0	37.5	24.5	—	—	—
20	48.0	36.5	23.5	16.0	—	—
22	46.5	35.0	23.0	15.7	12.0	—
24	45.0	34.0	22.5	15.4	11.7	—
26	43.5	33.0	22.0	15.0	11.5	6.0
28	42.0	32.0	21.5	14.7	11.2	5.9
30	40.5	31.0	21.0	14.4	11.0	5.8
34	33.0	28.5	20.0	13.7	10.5	5.7
38	27.1	26.5	18.5	13.0	10.0	5.5
42	22.3	24.5	17.5	12.4	9.5	5.4
46	18.4	20.6	16.5	11.7	9.0	5.3
50	15.2	17.3	15.5	11.1	8.5	5.1
54	—	14.2	14.5	10.5	8.0	5.0
58	—	12.0	12.3	9.8	7.5	4.8
62	—	10.0	10.3	9.2	7.0	4.5
66	—	—	8.6	8.5	6.5	4.3
70	—	—	7.1	7.4	6.0	4.0
74	—	—	—	6.0	5.5	3.7
78	—	—	—	4.7	4.4	3.5
82	—	—	—	3.5	3.2	3.2
86	—	—	—	—	2.2	3.2

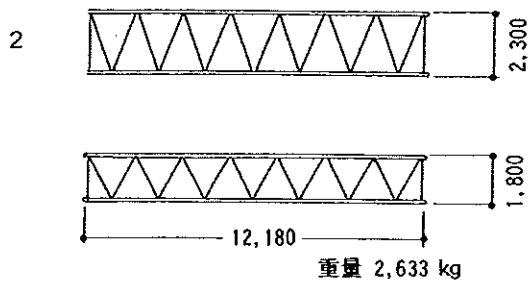
固定ジブ構成図



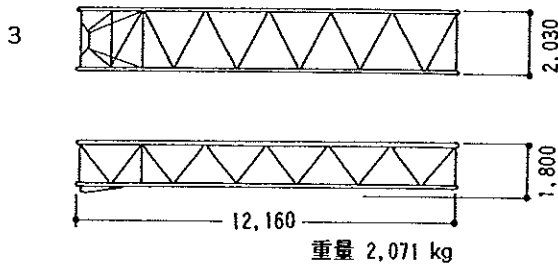
中間ジブ-1



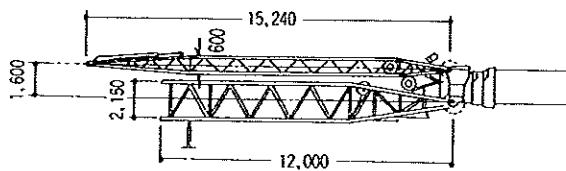
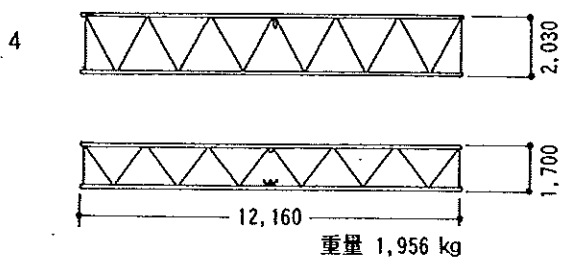
中間ジブ-2



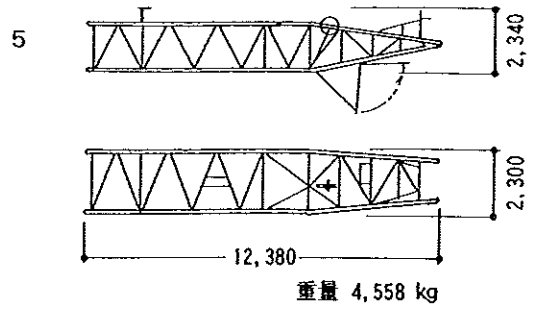
中間ジブ-3



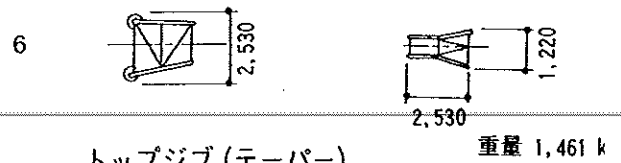
中間ジブ-4



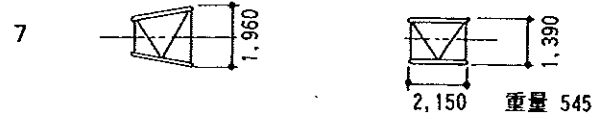
ベースジブ



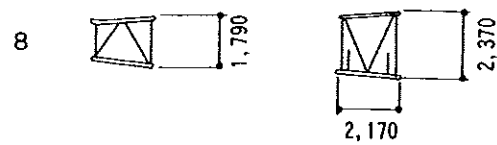
トップジブ (ハンマー)



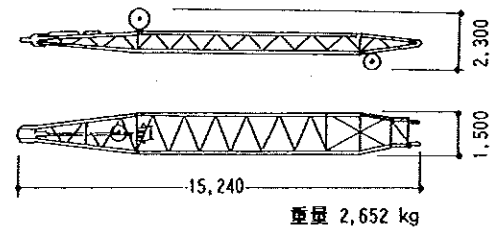
トップジブ (テーパー)



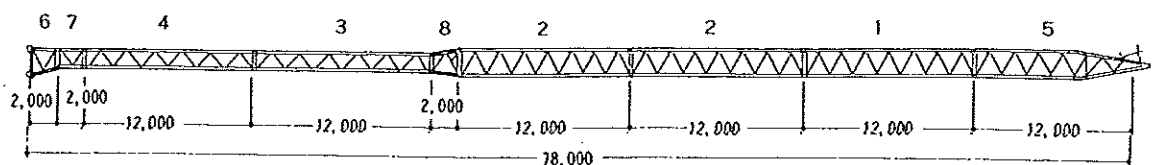
中間ジブ (テーパー)



ジブマスト

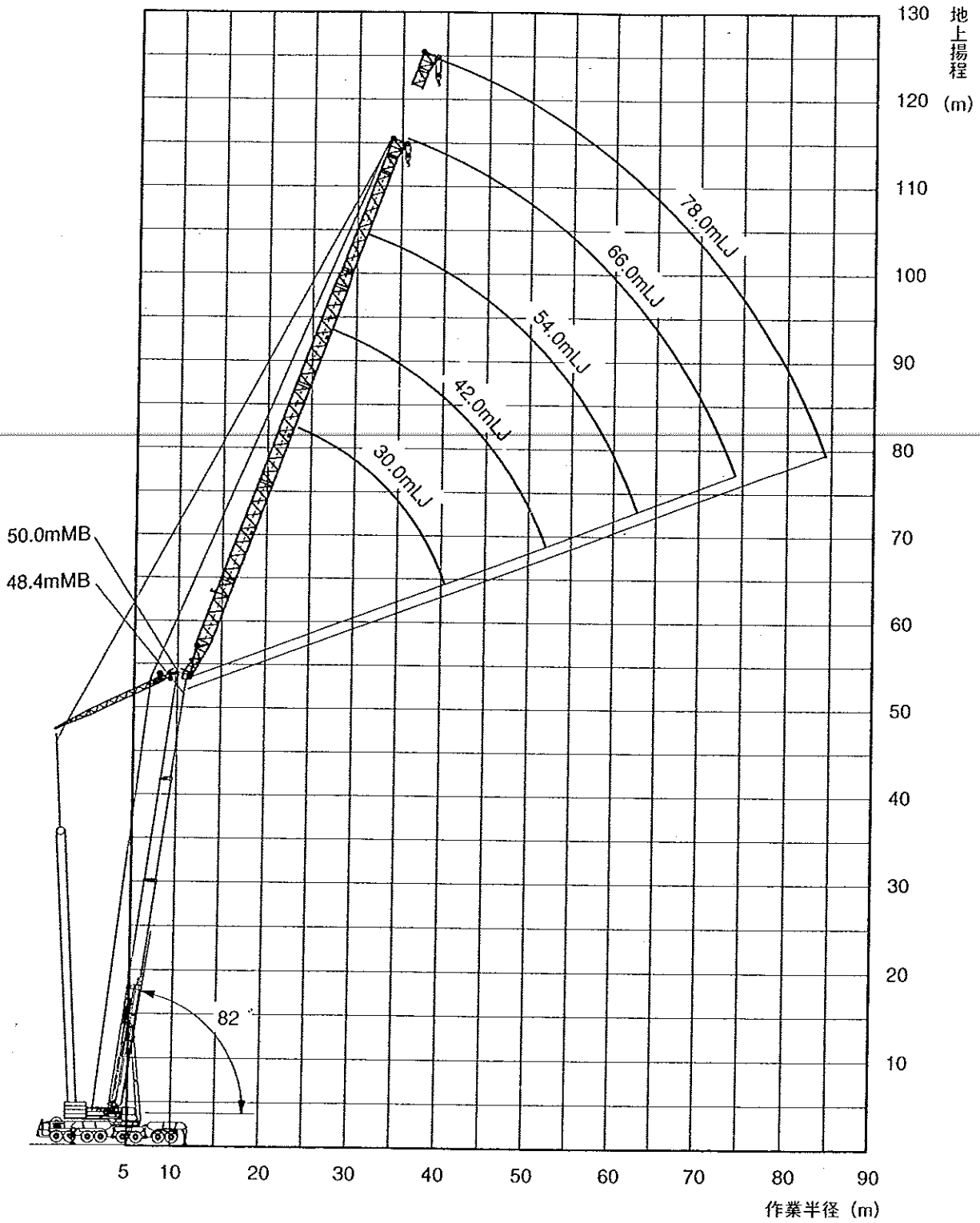


ラフィングフライジブ構成図



トラッククレーン 500t DEMAG AC-1600J

ラフィングフライジブ揚程図
メインブーム角：82°



ラフィングフライジブ

メインブーム角：82° アウトリガ最大張出し：12m×12m/Cwt：98 t

メインブーム長さ：25.6 m 単位：t

作業半径 (m)	25.6mメインブーム (伸び率 (%) 43-43-0)				
	ラフィングフライジブブーム長さ (m)				
	18.0*	30.0#	42.0	54.0	66.0
12	125.0	—	—	—	—
14	113.0	—	—	—	—
16	95.7	85.0	—	—	—
18	82.0	85.0	55.0	—	—
20	62.8	79.7	55.0	—	—
22	—	71.4	55.0	37.0	—
24	—	64.5	55.0	37.0	—
26	—	58.8	55.0	37.0	25.0
28	—	53.8	55.0	37.0	24.5
30	—	47.8	50.7	37.0	24.0
34	—	—	43.6	37.0	23.0
38	—	—	37.7	36.7	22.0
42	—	—	32.2	32.1	21.0
46	—	—	—	28.4	20.0
50	—	—	—	25.4	19.0
54	—	—	—	21.1	18.0
58	—	—	—	—	17.0
62	—	—	—	—	16.0

メインブーム長さ：40.2 m 単位：t

作業半径 (m)	40.2mメインブーム (伸び率 (%) 86-86-43)				
	ラフィングフライジブブーム長さ (m)				
	30.0#	42.0	54.0	66.0	78.0
18	50.0	—	—	—	—
20	50.0	—	—	—	—
22	49.5	34.0	—	—	—
24	49.0	34.0	24.0	—	—
26	48.0	34.0	24.0	—	—
28	47.0	34.0	24.0	17.0	—
30	46.0	34.0	24.0	17.0	—
34	—	34.0	24.0	17.0	12.0
38	—	34.0	24.0	17.0	12.0
42	—	32.0	24.0	17.0	12.0
46	—	—	24.0	17.0	12.0
50	—	—	24.0	17.0	12.0
54	—	—	22.0	17.0	12.0
58	—	—	—	17.0	12.0
62	—	—	—	17.0	12.0
66	—	—	—	15.9	12.0
70	—	—	—	—	12.0
74	—	—	—	—	11.5
78	—	—	—	—	11.0

メインブーム長さ：30.5 m 単位：t

作業半径 (m)	30.5mメインブーム (伸び率 (%) 43-43-43)				
	ラフィングフライジブブーム長さ (m)				
	30.0#	42.0	54.0	66.0	78.0
16	70.0	—	—	—	—
18	69.5	45.0	—	—	—
20	69.0	45.0	—	—	—
22	68.5	45.0	30.0	—	—
24	67.4	45.0	30.0	—	—
26	61.2	45.0	30.0	23.0	—
28	55.9	45.0	30.0	23.0	15.0
30	51.0	45.0	30.0	23.0	15.0
34	—	43.3	30.0	23.0	15.0
38	—	37.4	30.0	22.0	15.0
42	—	32.9	30.0	21.0	15.0
46	—	—	28.2	19.5	15.0
50	—	—	25.2	18.5	14.0
54	—	—	22.7	17.5	13.0
58	—	—	—	16.5	12.5
62	—	—	—	16.0	12.0
66	—	—	—	15.5	11.5
70	—	—	—	—	11.0
74	—	—	—	—	10.5

メインブーム長さ：45.1 m 単位：t

作業半径 (m)	45.1mメインブーム (伸び率 (%) 86-86-86)				
	ラフィングフライジブブーム長さ (m)				
	30.0#	42.0	54.0	66.0	78.0
18	41.0	—	—	—	—
20	41.0	—	—	—	—
22	40.5	28.0	—	—	—
24	40.0	28.0	—	—	—
26	39.0	28.0	20.0	—	—
28	38.5	28.0	20.0	—	—
30	38.0	28.0	20.0	14.5	—
34	36.5	28.0	20.0	14.5	10.0
38	—	28.0	20.0	14.5	10.0
42	—	28.0	20.0	14.5	10.0
46	—	—	20.0	14.5	10.0
50	—	—	20.0	14.5	10.0
54	—	—	20.0	14.5	10.0
58	—	—	—	14.5	10.0
62	—	—	—	14.5	10.0
66	—	—	—	14.5	10.0
70	—	—	—	—	10.0
74	—	—	—	—	10.0
78	—	—	—	—	10.0

メインブーム長さ：35.4 m 単位：t

作業半径 (m)	35.4mメインブーム (伸び率 (%) 86-43-43)				
	ラフィングフライジブブーム長さ (m)				
	30.0#	42.0	54.0	66.0	78.0
16	60.0	—	—	—	—
18	60.0	—	—	—	—
20	60.0	40.0	—	—	—
22	60.0	40.0	—	—	—
24	59.0	40.0	28.0	—	—
26	58.0	40.0	28.0	—	—
28	55.0	40.0	28.0	20.0	—
30	50.2	40.0	28.0	20.0	—
34	—	40.0	28.0	20.0	13.0
38	—	36.8	28.0	20.0	13.0
42	—	32.3	28.0	20.0	13.0
46	—	—	27.7	20.0	13.0
50	—	—	24.7	19.0	13.0
54	—	—	22.3	18.0	13.0
58	—	—	—	17.0	13.0
62	—	—	—	16.0	12.5
66	—	—	—	15.0	12.0
70	—	—	—	—	11.5
74	—	—	—	—	11.0

メインブーム長さ：50m 単位：t

作業半径 (m)	50mメインブーム (伸び率 (%) 100-100-100)				48.4mメインブーム (伸び率 (%) 100-100-100)
	ラフィングフライジブブーム長さ (m)				
	30.0#	42.0	54.0	66.0	78.0
18	33.0	—	—	—	—
20	33.0	—	—	—	—
22	33.0	22.0	—	—	—
24	33.0	22.0	—	—	—
26	33.0	22.0	16.0	—	—
28	31.8	22.0	16.0	—	—
30	31.0	22.0	16.0	10.5	—
34	29.0	22.0	16.0	10.5	8.0
38	—	22.0	16.0	10.5	8.0
42	—	22.0	16.0	10.5	8.0
46	—	22.0	16.0	10.5	8.0
50	—	—	15.5	10.5	8.0
54	—	—	15.0	10.5	8.0
58	—	—	—	10.5	8.0
62	—	—	—	10.5	8.0
66	—	—	—	10.5	8.0
70	—	—	—	—	8.0
74	—	—	—	—	8.0
78	—	—	—	—	8.0

表中 *)印は 13 シーブのフックを使用し、ジブの先端に2,400kgのバランスウエイトを取り付けの事。
#)印は 最小のフックブロックは、1,800 kg (3 シーブ) を使用の事。

トラッククレーン 500t DEMAG AC-1600J

メインブーム角：82° アウトリガ中間張出し：9m×8.64m/Cwt：98 t

メインブーム長さ：35.4m

単位：t

作業半径 (m)	35.4mメインブーム (伸び率 (%) 86-43-43)		
	ラフィングフライジブーム長さ (m)		
	30.0#	42.0	54.0
16	60.0	—	—
18	57.2	—	—
20	49.2	40.0	—
22	43.0	40.0	—
24	38.1	37.4	28.0
26	34.1	33.4	28.0
28	30.8	30.1	28.0
30	28.0	27.3	26.4
34	—	22.9	22.0
38	—	19.6	18.6
42	—	17.0	16.0
46	—	—	13.9
50	—	—	12.1
54	—	—	10.7
58	—	—	—
62	—	—	—
66	—	—	—

メインブーム長さ：45.1m

単位：t

作業半径 (m)	45.1mメインブーム (伸び率 (%) 43-43-0)		
	ラフィングフライジブーム長さ (m)		
	30.0#	42.0	54.0
18	41.0	—	—
20	41.0	—	—
22	40.5	28.0	—
24	37.0	28.0	—
26	33.1	28.0	20.0
28	29.9	28.0	20.0
30	27.2	26.5	20.0
34	23.0	22.2	20.0
38	—	18.9	17.9
42	—	16.4	15.4
46	—	—	13.3
50	—	—	11.6
54	—	—	10.2
58	—	—	—
62	—	—	—
66	—	—	—

メインブーム長さ：40.2m

単位：t

作業半径 (m)	40.2mメインブーム (伸び率 (%) 86-86-43)		
	ラフィングフライジブーム長さ (m)		
	30.0#	42.0	54.0
18	50.0	—	—
20	48.4	—	—
22	42.3	34.0	—
24	37.4	34.0	24.0
26	33.5	32.9	24.0
28	30.3	29.6	24.0
30	27.5	26.8	24.0
34	—	22.5	21.5
38	—	19.2	18.2
42	—	16.6	15.6
46	—	—	13.5
50	—	—	11.8
54	—	—	10.4
58	—	—	—
62	—	—	—
66	—	—	—

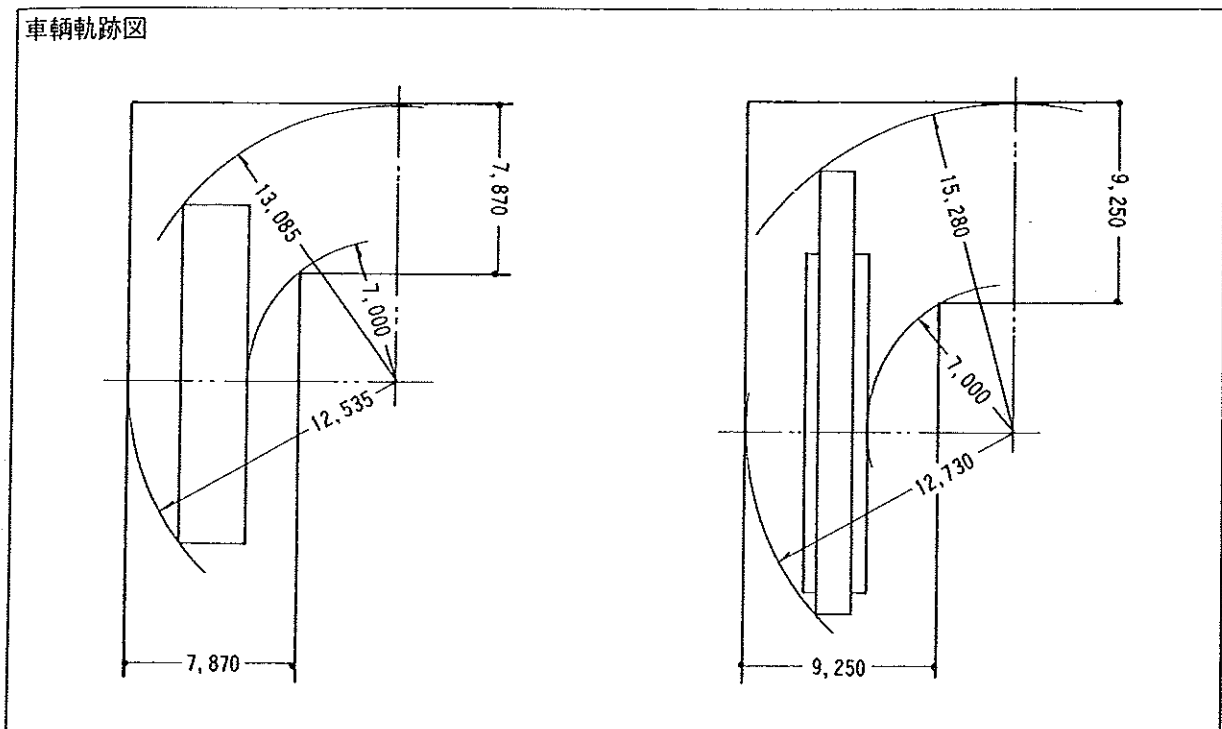
メインブーム長さ：50m

単位：t

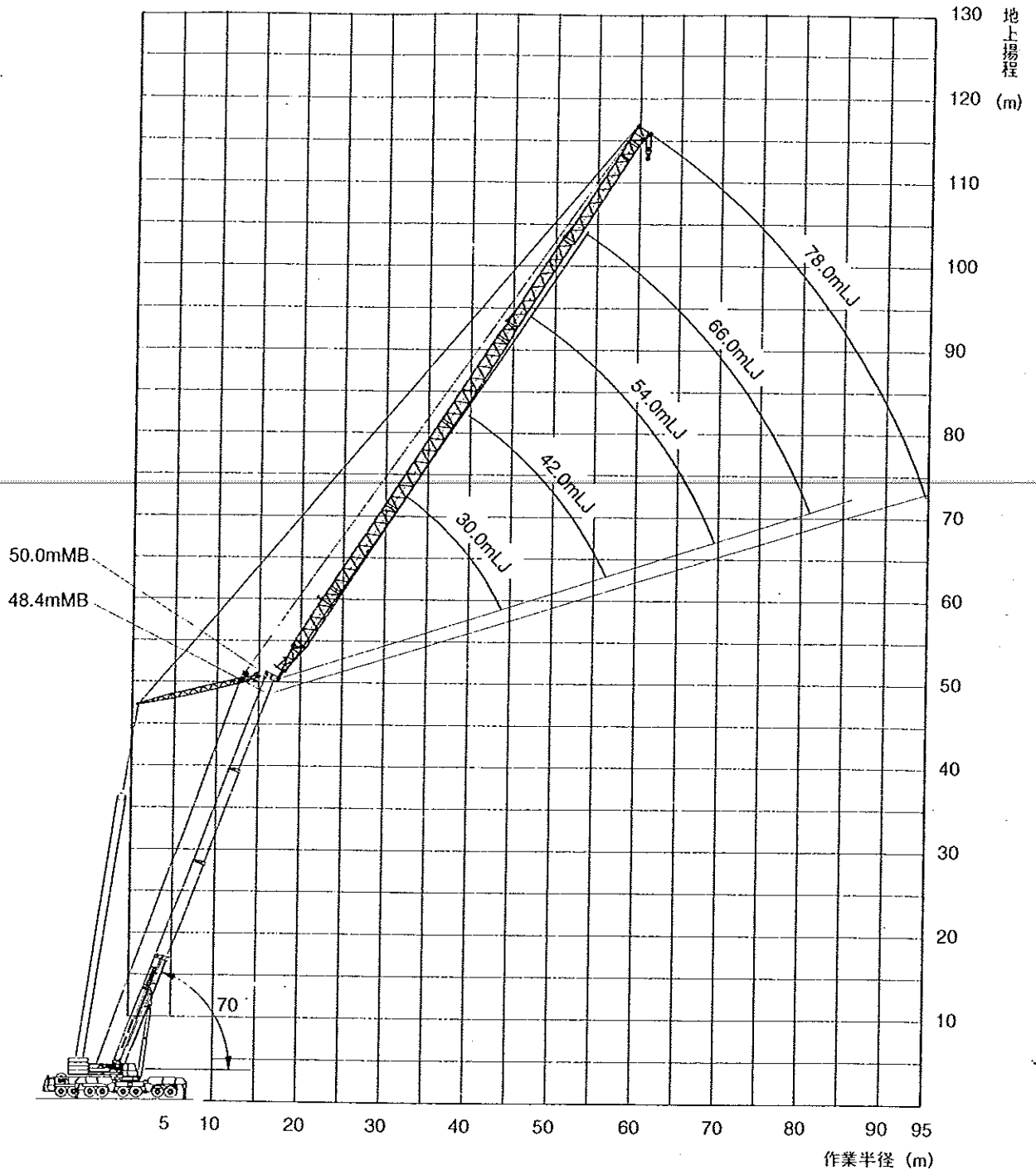
作業半径 (m)	50mメインブーム (伸び率 (%) 43-43-0)		
	ラフィングフライジブーム長さ (m)		
	30.0#	42.0	54.0
20	33.0	—	—
22	33.0	—	—
24	33.0	22.0	—
26	32.5	22.0	—
28	29.4	22.0	16.0
30	26.7	22.0	16.0
34	22.5	21.7	16.0
38	—	18.5	16.0
42	—	16.0	15.0
46	—	14.0	12.9
50	—	—	11.3
54	—	—	9.9
58	—	—	—
62	—	—	—
66	—	—	—

表中 #)印は 最小のフックブロックは、1,800 kg (3 シープ) を使用の事。

車輛軌跡図



メインブーム角：70° ラフィングフライジブ
 ラフィングフライジブ揚程図



トラッククレーン 500t DEMAG AC-1600J

メインブーム角：70° アウトリガ最大張出し 12m×12m/カウンタウエイト：98 t
 メインブーム長さ：25.6 m 単位：t

作業半径 (m)	25.6mメインブーム (伸び率 (%) 43-43-0)				
	ラフィングフライジブーム長さ (m)				
	18.0*	30.0#	42.0	54.0	66.0
18	80.0	—	—	—	—
20	55.5	—	—	—	—
22	39.0	—	—	—	—
24	28.0	—	—	—	—
26	—	53.4	—	—	—
28	—	48.3	—	—	—
30	—	44.0	43.1	—	—
34	—	37.2	36.3	—	—
38	—	—	31.2	30.0	—
42	—	—	27.2	26.2	20.0
46	—	—	24.1	23.0	19.5
50	—	—	—	20.4	19.0
54	—	—	—	18.3	17.7
58	—	—	—	16.5	15.9
62	—	—	—	—	14.3
66	—	—	—	—	12.9
70	—	—	—	—	11.8

メインブーム長さ：40.2 m 単位：t

作業半径 (m)	40.2mメインブーム (伸び率 (%) 86-86-43)				
	ラフィングフライジブーム長さ (m)				
	30.0#	42.0	54.0	66.0	78.0
30	37.0	—	—	—	—
34	33.9	—	—	—	—
38	29.2	27.5	—	—	—
42	—	24.6	21.0	—	—
46	—	21.6	20.0	—	—
50	—	19.3	18.1	15.9	—
54	—	—	16.1	15.5	12.0
58	—	—	14.4	13.9	12.0
62	—	—	13.0	12.4	11.6
66	—	—	—	11.2	10.4
70	—	—	—	10.1	9.3
74	—	—	—	9.1	8.3
78	—	—	—	—	7.5
82	—	—	—	—	6.7
86	—	—	—	—	5.9

メインブーム長さ：30.5 m 単位：t

作業半径 (m)	30.5mメインブーム (伸び率 (%) 43-43-43)				
	ラフィングフライジブーム長さ (m)				
	30.0#	42.0	54.0	66.0	78.0
26	52.5	—	—	—	—
28	47.5	—	—	—	—
30	43.2	—	—	—	—
34	36.5	35.6	—	—	—
38	31.6	30.6	29.0	—	—
42	—	26.7	25.6	21.0	—
46	—	23.6	22.5	19.5	—
50	—	—	19.9	18.5	13.6
54	—	—	17.8	17.2	13.0
58	—	—	16.0	15.4	12.5
62	—	—	—	13.9	12.0
66	—	—	—	12.6	11.5
70	—	—	—	11.4	10.6
74	—	—	—	—	9.6
78	—	—	—	—	8.8
82	—	—	—	—	7.9

メインブーム長さ：45.1 m 単位：t

作業半径 (m)	45.1mメインブーム (伸び率 (%) 86-86-86)				
	ラフィングフライジブーム長さ (m)				
	30.0#	42.0	54.0	66.0	78.0
34	28.5	—	—	—	—
38	26.0	23.0	—	—	—
42	24.5	21.5	16.0	—	—
46	—	20.0	15.0	—	—
50	—	18.8	14.5	13.5	—
54	—	16.8	14.0	13.0	—
58	—	—	12.6	12.5	—
62	—	—	—	12.0	9.0
66	—	—	—	10.8	8.7
70	—	—	—	—	9.7
74	—	—	—	—	8.8
78	—	—	—	—	7.9
82	—	—	—	—	6.2
86	—	—	—	—	5.5

メインブーム長さ：35.4 m 単位：t

作業半径 (m)	35.4mメインブーム (伸び率 (%) 86-43-43)				
	ラフィングフライジブーム長さ (m)				
	30.0#	42.0	54.0	66.0	78.0
30	41.4	—	—	—	—
34	35.0	34.1	—	—	—
38	30.2	29.2	—	—	—
42	—	25.4	24.3	—	—
46	—	22.4	21.3	18.2	—
50	—	20.0	18.3	17.5	—
54	—	—	16.8	16.3	—
58	—	—	15.1	14.5	11.9
62	—	—	13.6	13.0	11.6
66	—	—	—	11.7	10.9
70	—	—	—	10.6	9.8
74	—	—	—	—	8.9
78	—	—	—	—	8.0
82	—	—	—	—	7.2

メインブーム長さ：50.0 m / 48.4m 単位：t

作業半径 (m)	50.0mメインブーム (伸び率 (%) 100-100-100)				48.4mメインブーム (伸び率 (%) 100-100-86)
	ラフィングフライジブーム長さ (m)				
	30.0#	42.0	54.0	66.0	78.0
38	21.5	—	—	—	—
42	19.5	16.0	—	—	—
46	—	15.0	10.0	—	—
50	—	14.0	10.0	—	—
54	—	13.5	10.0	8.5	—
58	—	—	9.6	8.1	—
62	—	—	9.5	7.8	5.5
66	—	—	9.3	7.3	5.2
70	—	—	—	6.9	4.8
74	—	—	—	6.7	4.5
78	—	—	—	6.5	4.0
82	—	—	—	—	3.8
86	—	—	—	—	3.6
90	—	—	—	—	3.4

表中 *)印は 9シーブのフックを使用し、ジブの先端に2,400kgのバランスウエイトを取り付けの事。
 #)印は 最小のフックブロックは、1,800 kg (3 シーブ) を使用の事。