

160tトラッククレーン カトウ NK-1600V 上下分解



3つに分解して搬入します

- ①ブーム
- ②旋回体
- ③走行体

※必要に応じて、ウエイトやジブも別途搬送です



ラフタークレーンでトレーラから旋回体を吊り上げます

トレーラを前に移動させます
※後ろは不可(トレーラの運転席が吊荷の下に入るため)



吊り上げた旋回体の下に走行体を入れて、旋回体を降ろします

走行体と旋回体を接続します



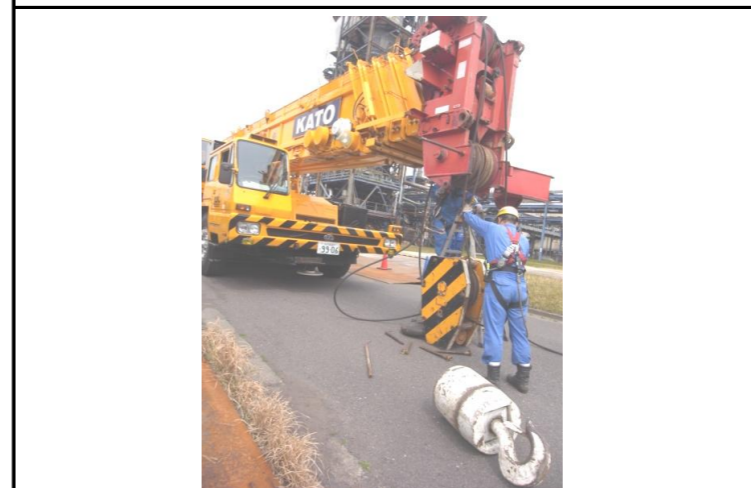
ラフタークレーンでトレーラからブームを吊り上げます

トレーラを前に移動させます
※後ろは不可(トレーラの運転席が吊荷の下に入るため)



吊り上げたブームの下に走行体を入れて、旋回体を降ろします

旋回体とブームを接続します



フックをとりつけます

